

WALDBILLIG



Etude sur la qualité de vie dans la région Mullerthal

Etude sur la qualité de vie dans la région Mullerthal - Commune de Waldbillig



1009 ménages de la région Mullerthal. 121 ménages dans la commune Waldbillig



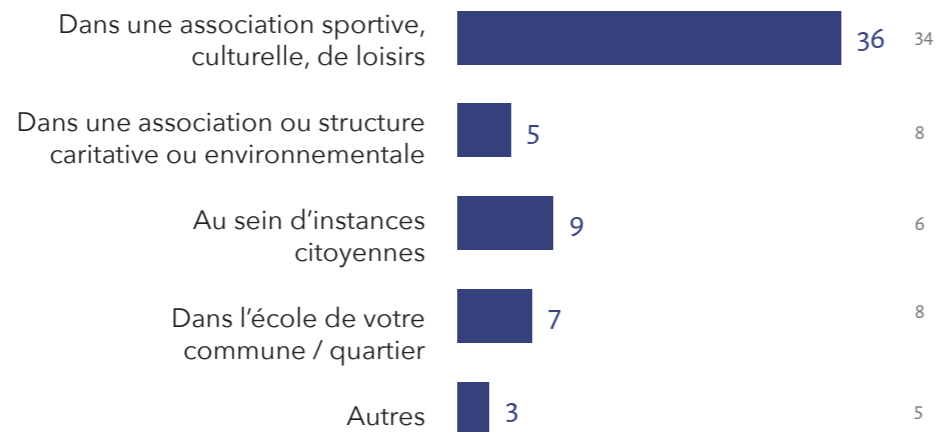
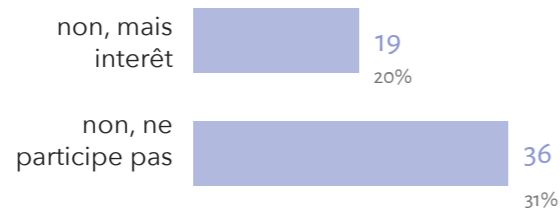
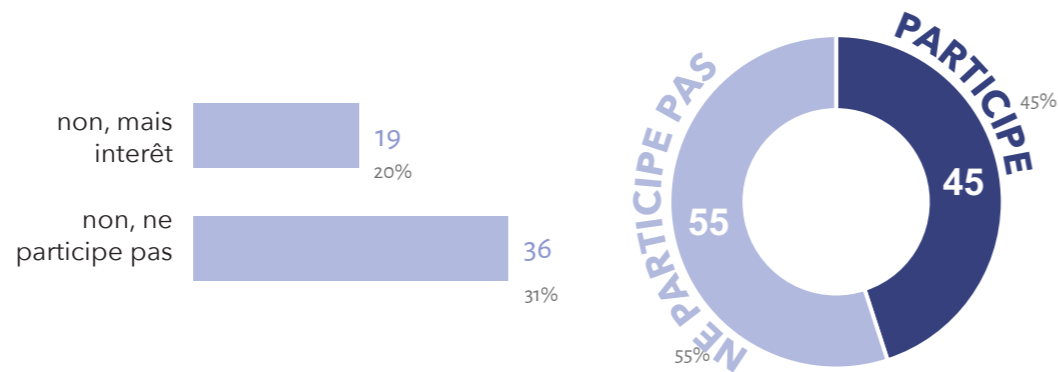
Les interviews ont été réalisées en ligne via un portail dédié.



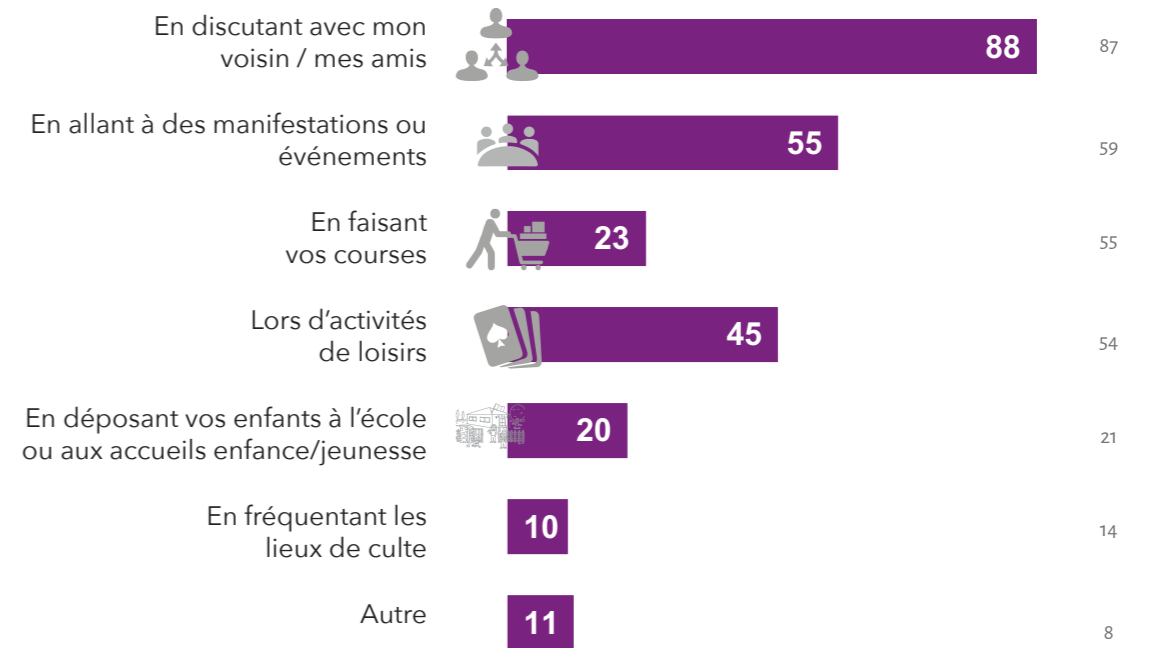
Le terrain d'enquêtes s'est déroulé du 14 janvier au 3 février 2021.

Les résultats régionaux sont indiqués en chiffres gris, à côté des résultats communaux, à titre de comparaison.

Participation à la vie communautaire de la région Mullerthal

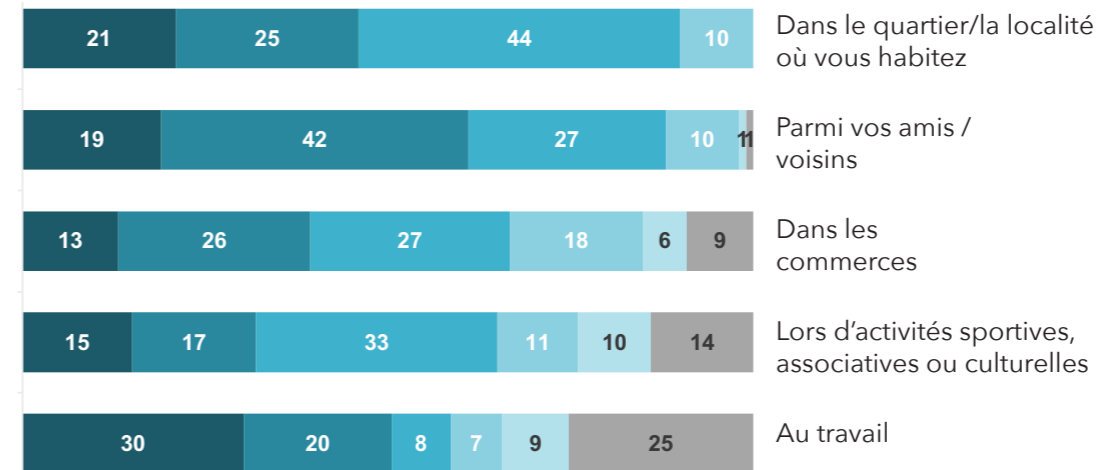


Contacts avec les habitants de la commune d'habitation

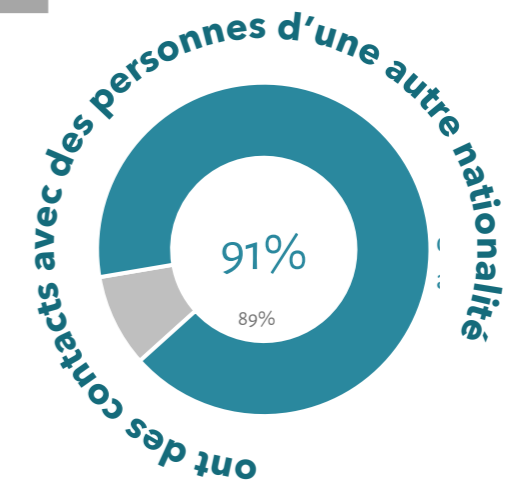


Contacts et fréquence de contact avec les habitants d'une autre nationalité dans la région Mullerthal

Fréquence de contact avec des personnes d'une autre nationalité (en %)



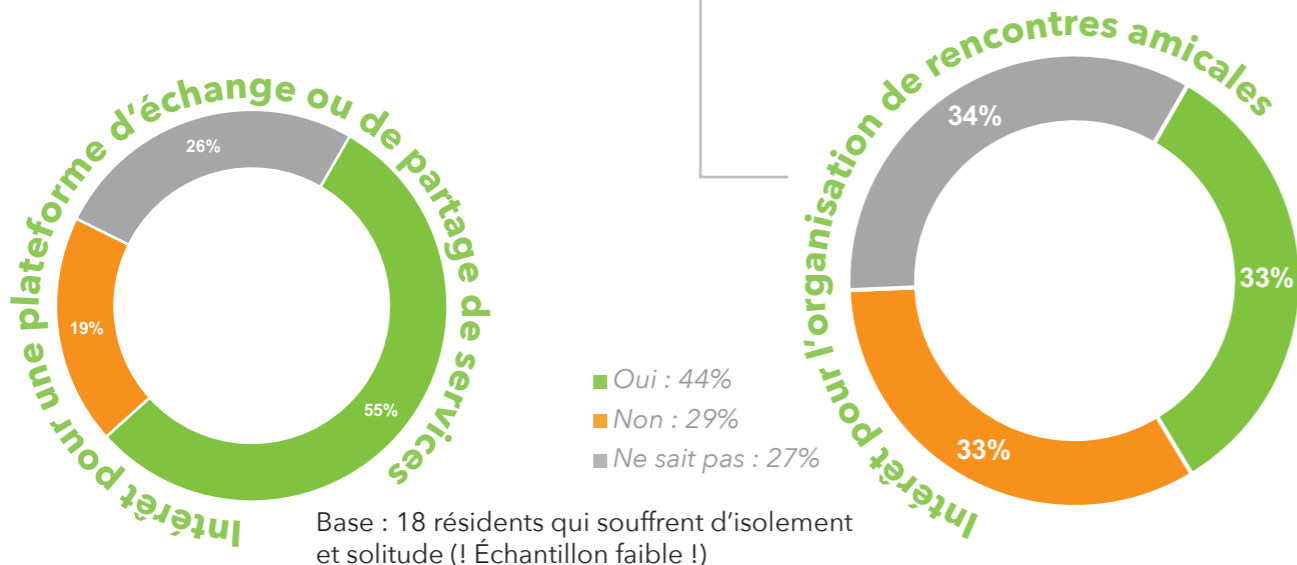
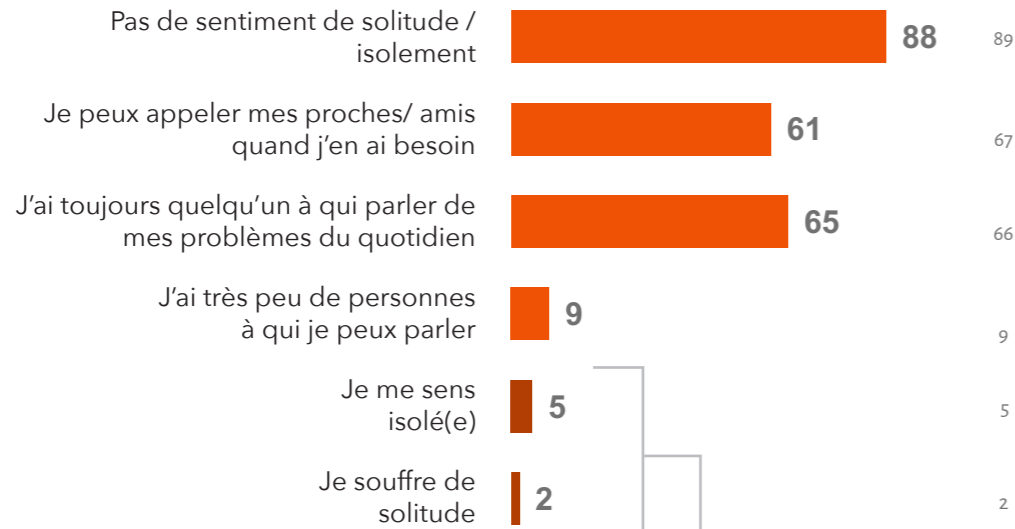
Base : 110 résidents qui ont des contacts avec des personnes d'une autre nationalité



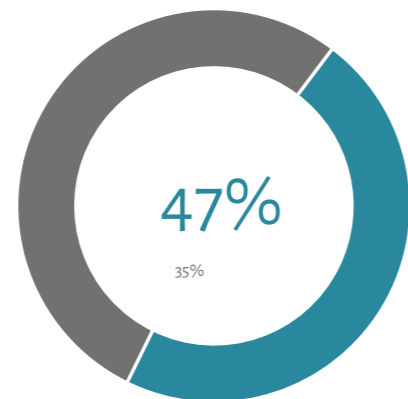


Situation actuelle en terme de relations humaines Intérêt pour l'organisation de rencontres amicales

Situation actuelle en terme de relations humaines (en %)



Situation actuelle en terme de relations humaines (en %)

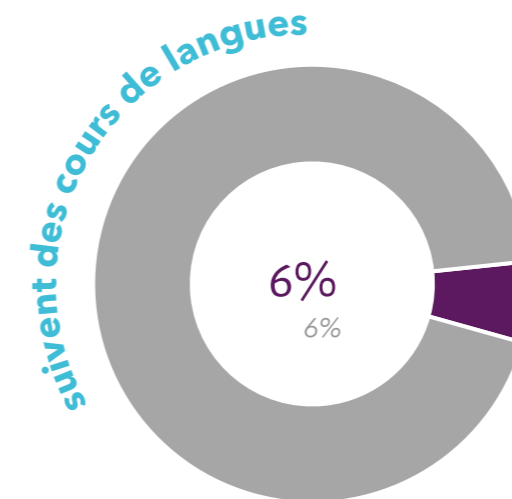


sont intéressés par des initiatives qui permettraient d'améliorer les échanges entre habitants

Contacts avec les habitants de la commune d'habitation



Langue	Home	Park	People
Luxembourgeois	84%	80%	87%
Français	19%	21%	75%
Allemand	11%	11%	43%
Portugais	4%	10%	3%
Anglais	13%	8%	42%
Italien	4%	2%	1%
Autres langues	11%	9%	7%



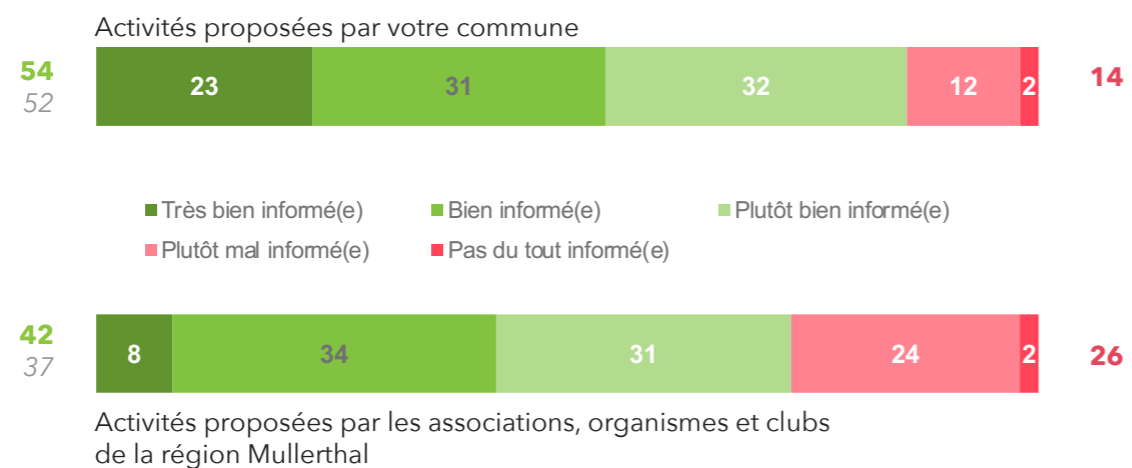
Intérêt pour l'organisation de tables de conversation

24% 30%
sont intéressés

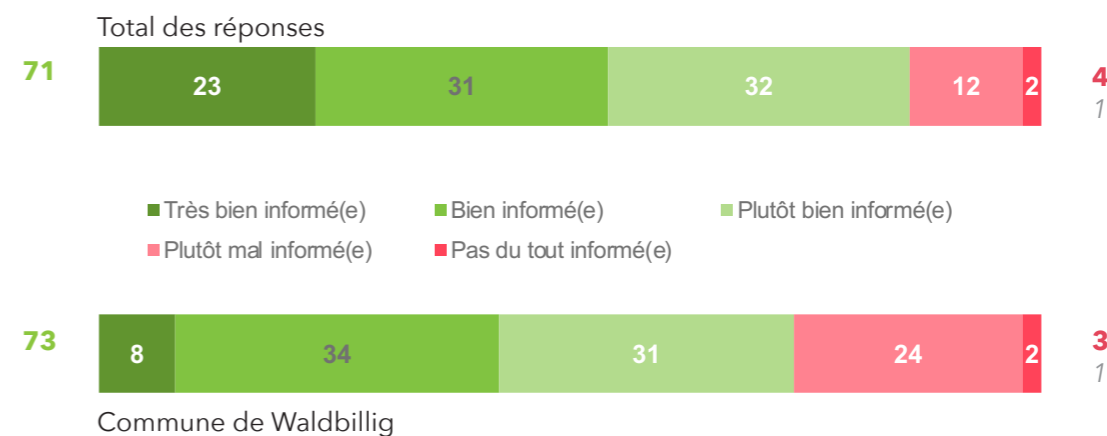




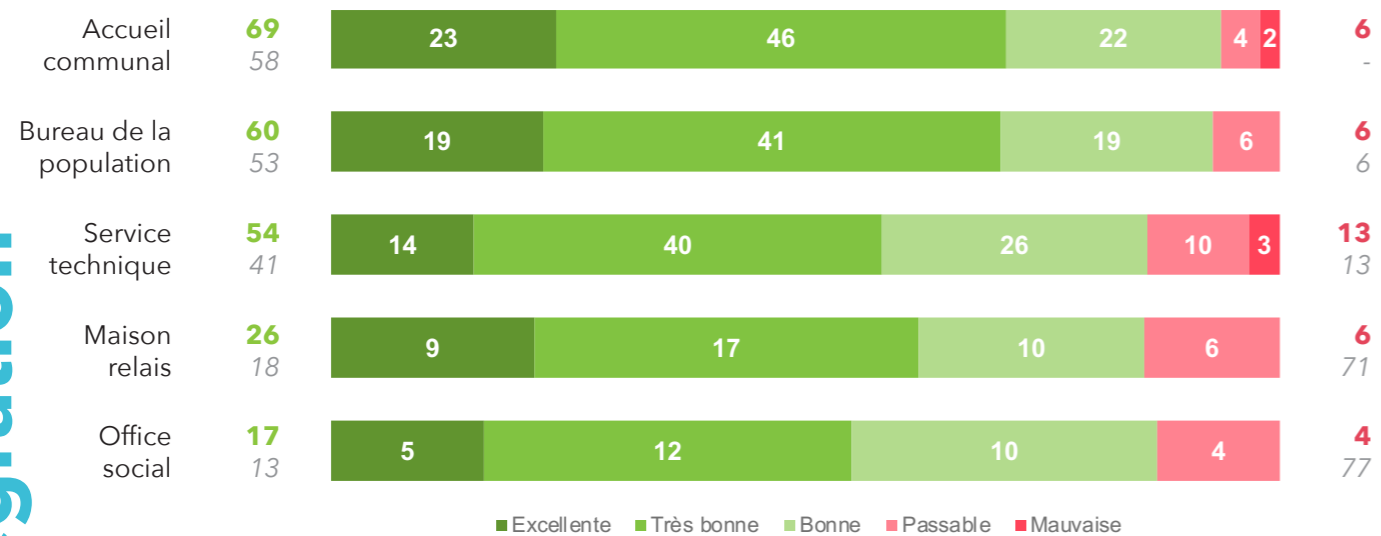
Niveau d'information sur les activités proposées par la commune et par la région Mullerthal



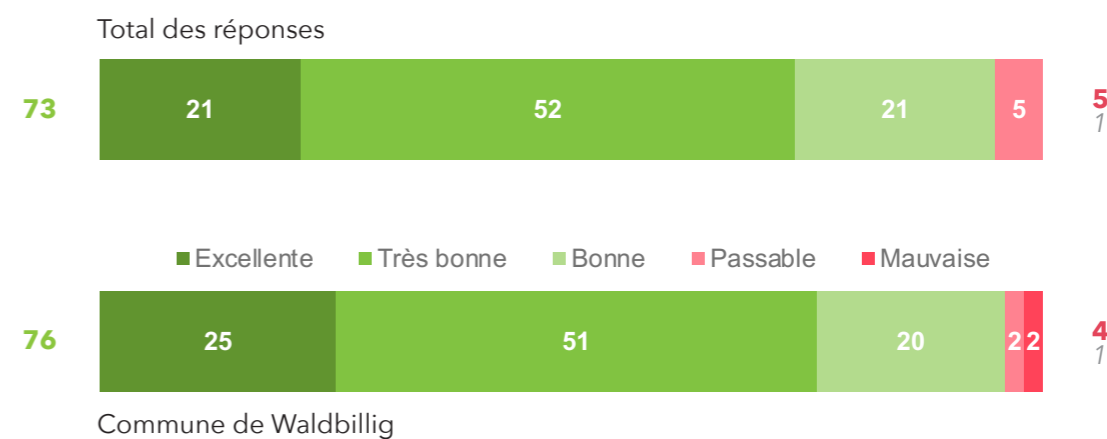
Evaluation de la qualité de vie en général dans la région Mullerthal



Evaluation des services communaux

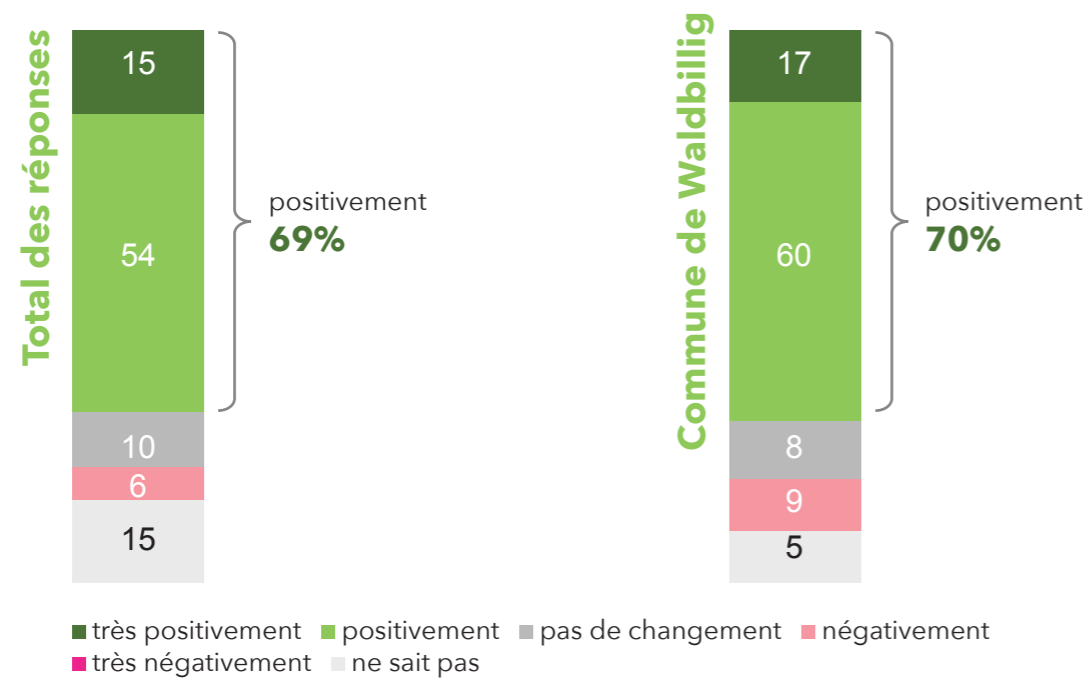


Evaluation de la qualité de vie personnelle dans la région Mullerthal

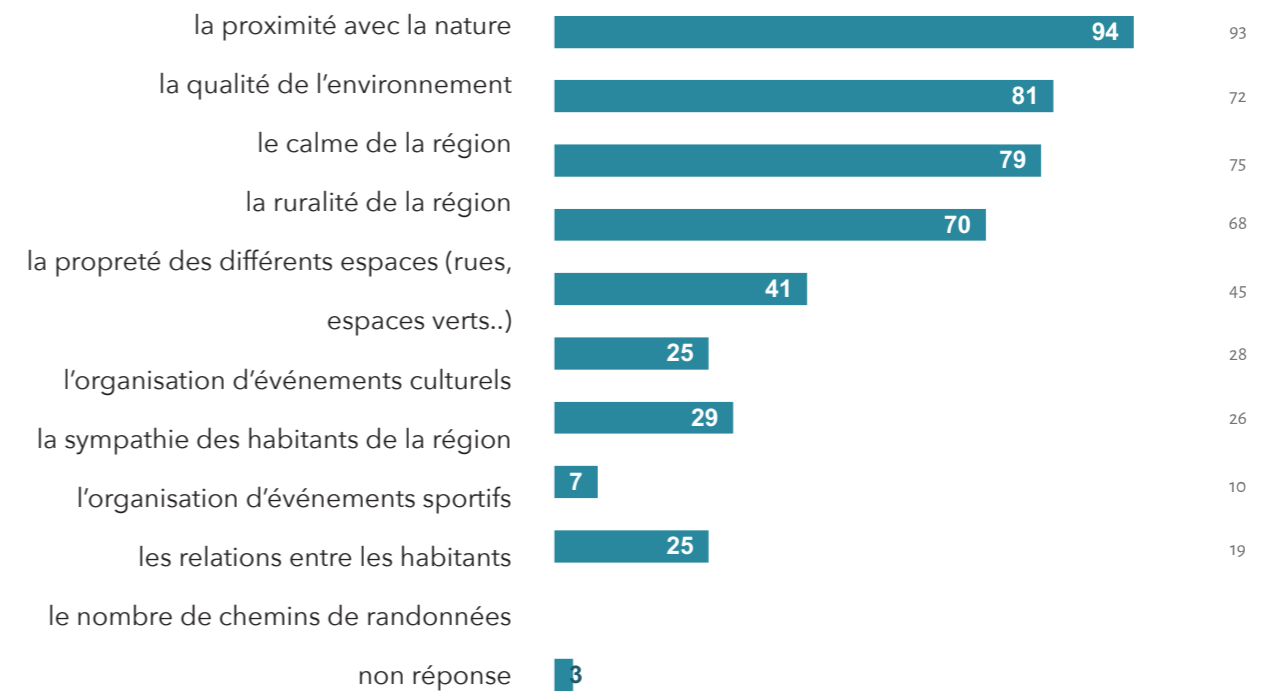




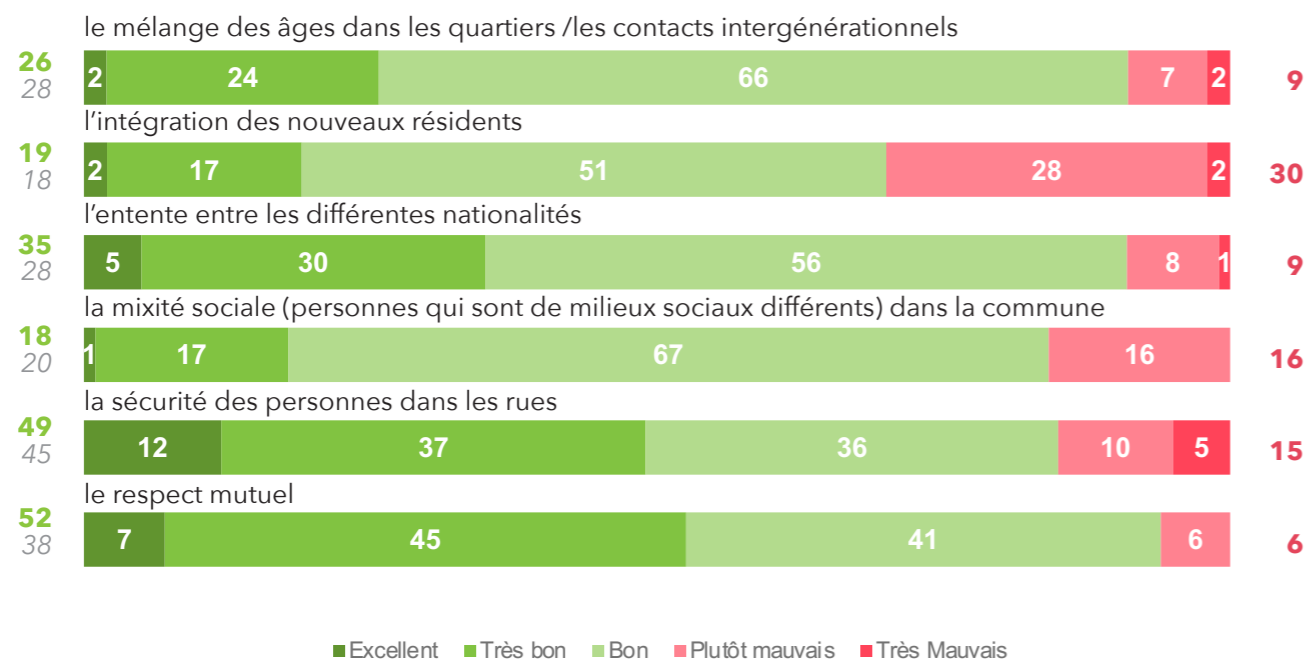
Développement de la région Mullerthal



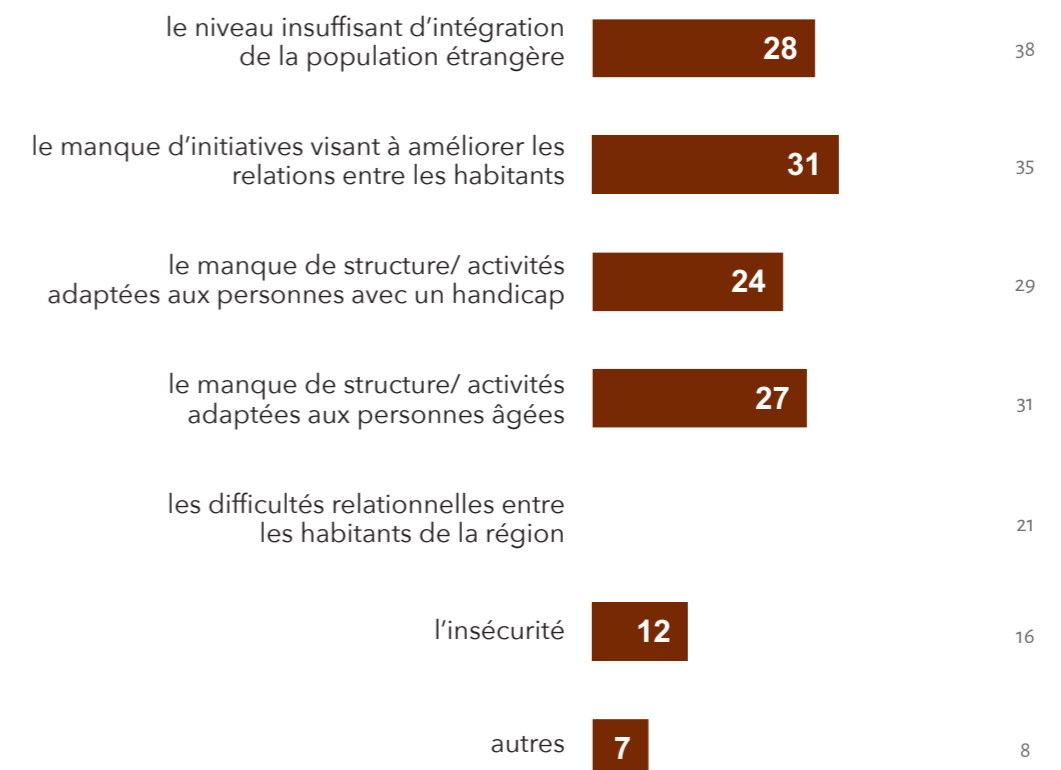
Domaines dans lesquels la région du Mullerthal offre des avantages



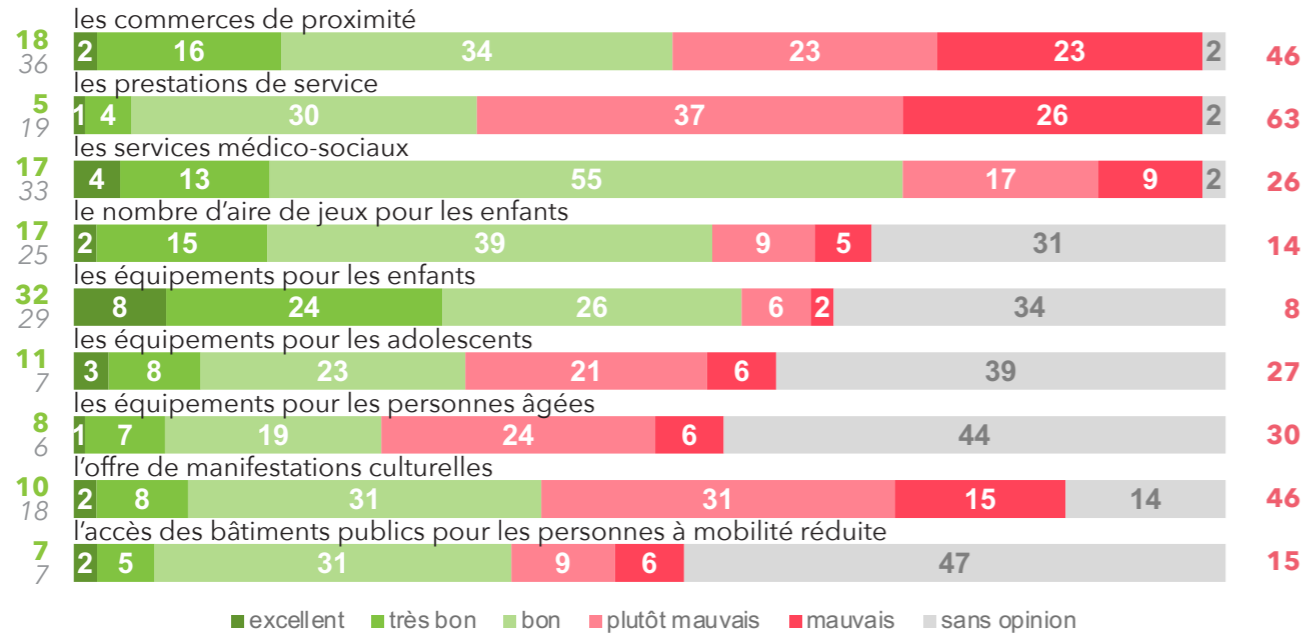
Evaluation de critères dans la commune/localité



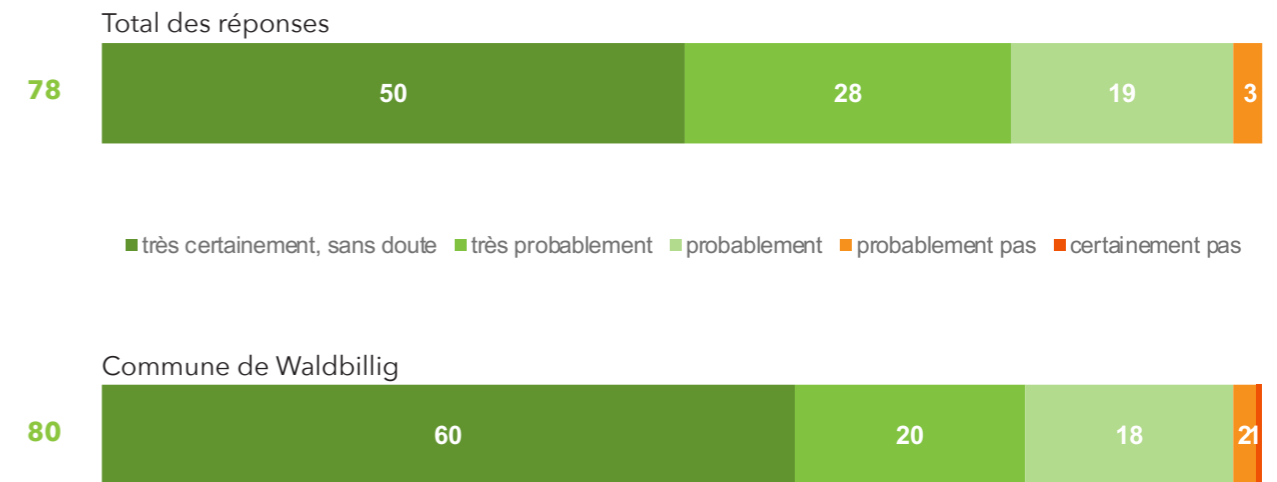
Principaux problèmes sociaux existant dans la région Mullerthal



Evaluation des infrastructures dans la région Mullerthal

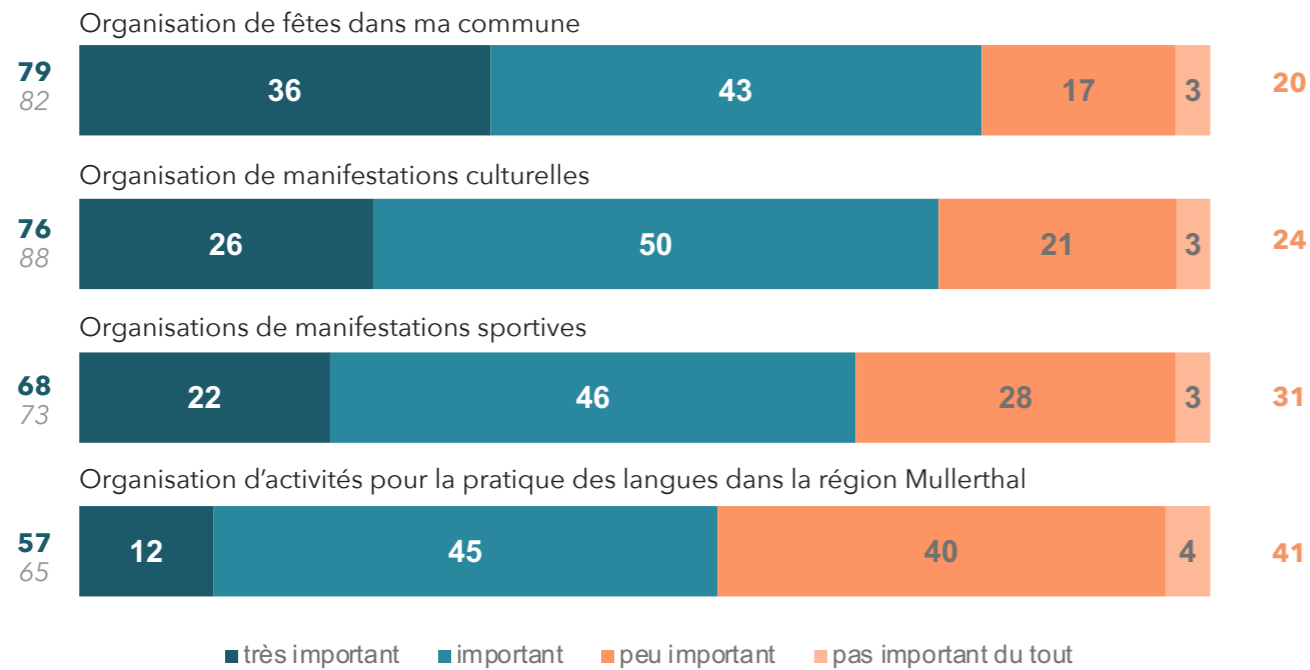


Recommandation de la région Mullerthal en tant que lieu de résidence



Recommanderiez-vous à vos amis, vos connaissances ou votre famille la région Mullerthal en tant que lieu de résidence ?

Importance pour des actions visant à améliorer la qualité de vie dans la région Mullerthal



RESULTATS WALDBILLIG

Commune de résidence	Echantillon brut	Après redressement
Fischbach	5.75%	4.11%
Heffingen	8.13%	5.25%
Larochette	5.35%	7.73%
Nommern	5.55%	4.86%
Vallée de l'Ernz	7.14%	9.26%
Beaufort	6.94%	10.03%
Bech	5.75%	4.52%
Berdorf	9.22%	6.61%
Consdorf	10.41%	7.38%
Echternach	11.99%	20.98%
Rosport-Mompach	11.79%	12.93%
Waldbillig	11.99%	6.34%

Structure de l'échantillon

Total	
Age	
18-24 ans	2.28%
25-34 ans	16.35%
35-44 ans	22.50%
45-54 ans	25.47%
55-64 ans	21.90%
65-74 ans	9.32%
75 ans et plus	2.18%
Composition du ménage	
Avec enfants	51.83%
0 à 3 ans	12.49%
4 à 12 ans	20.91%
13 à 17 ans	13.38%
18 ans et plus	19.72%
Sans enfants	48.17%

Waldbillig	
Age	
18-24 ans	1.65%
25-34 ans	18.18%
35-44 ans	22.31%
45-54 ans	28.10%
55-64 ans	22.31%
65-74 ans	7.44%
75 ans et plus	1.43%
Composition du ménage	
Avec enfants	47.93%
0 à 3 ans	14.05%
4 à 12 ans	20.66%
13 à 17 ans	13.22%
18 ans et plus	16.53%
Sans enfants	52.07%