

# NOMMERN



Etude sur la  
qualité de vie dans  
la région Mullerthal

# Etude sur la qualité de vie dans la région Mullerthal - Commune de Nommern



1009 ménages de la région Mullerthal. **56 ménages dans la commune Nommern**



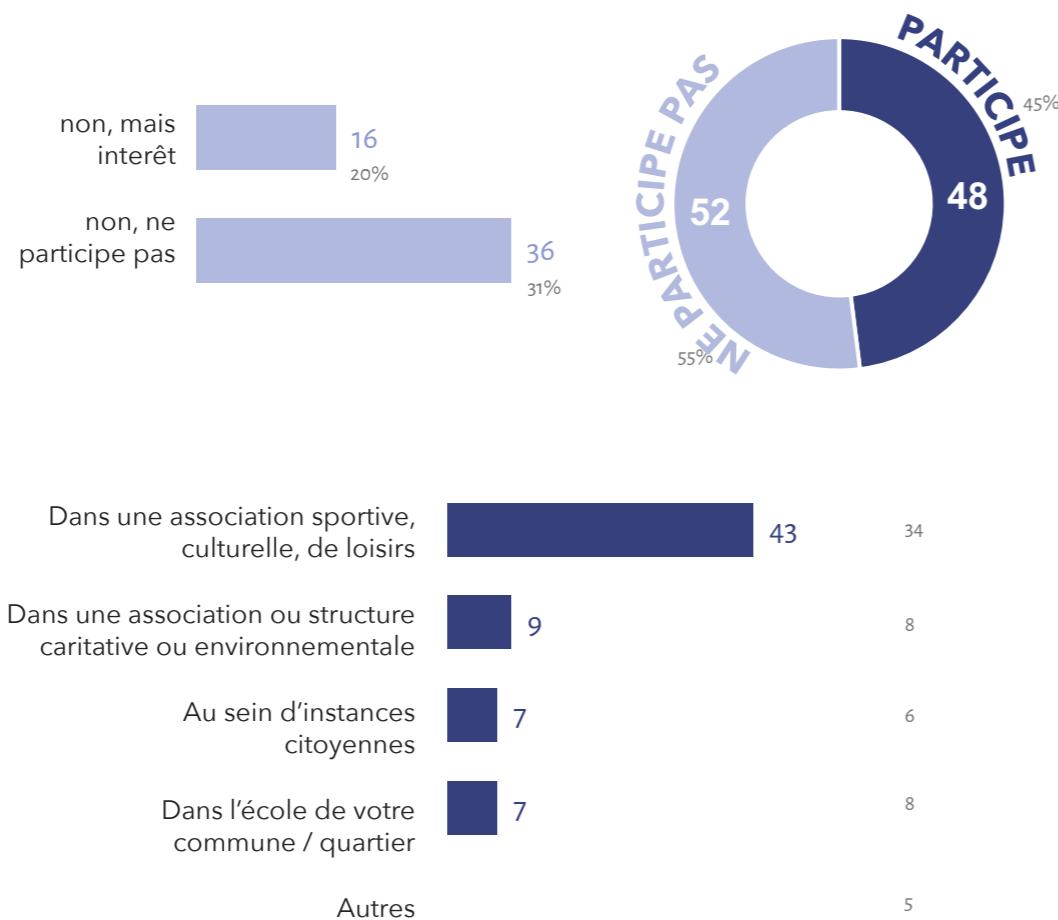
Les interviews ont été réalisées en ligne via un portail dédié.



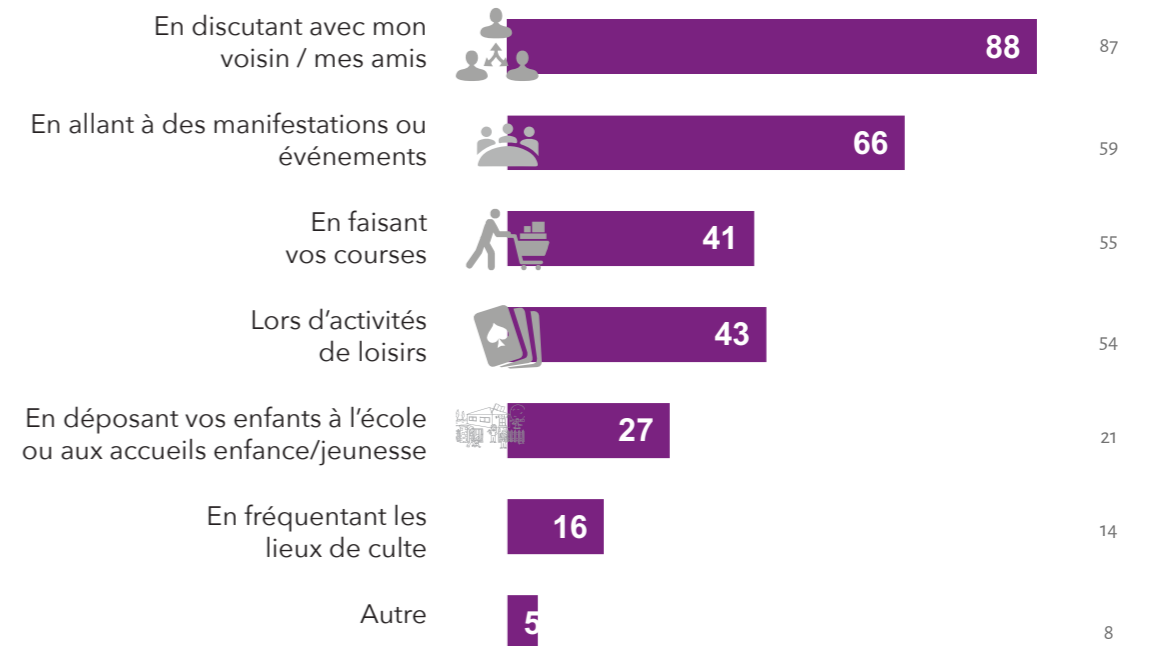
Le terrain d'enquêtes s'est déroulé du 14 janvier au 3 février 2021.

Les résultats régionaux sont indiqués en chiffres gris, à côté des résultats communaux, à titre de comparaison.

## Participation à la vie communautaire de la région Mullerthal

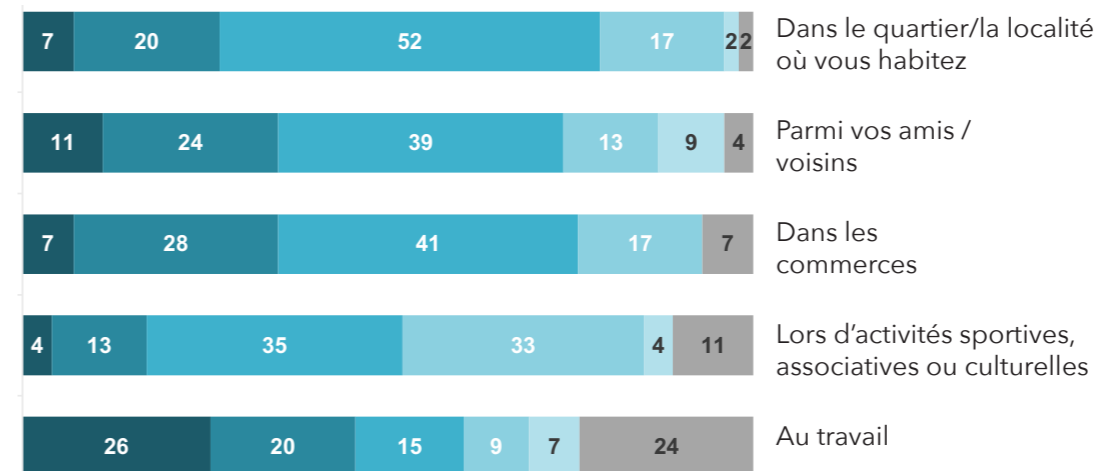


## Contacts avec les habitants de la commune d'habitation

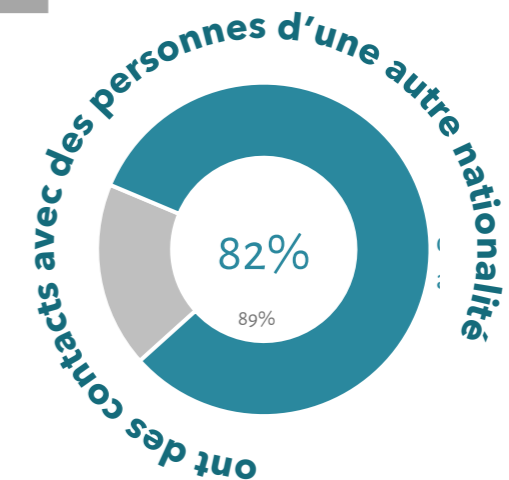


## Contacts et fréquence de contact avec les habitants d'une autre nationalité dans la région Mullerthal

### Fréquence de contact avec des personnes d'une autre nationalité (en %)

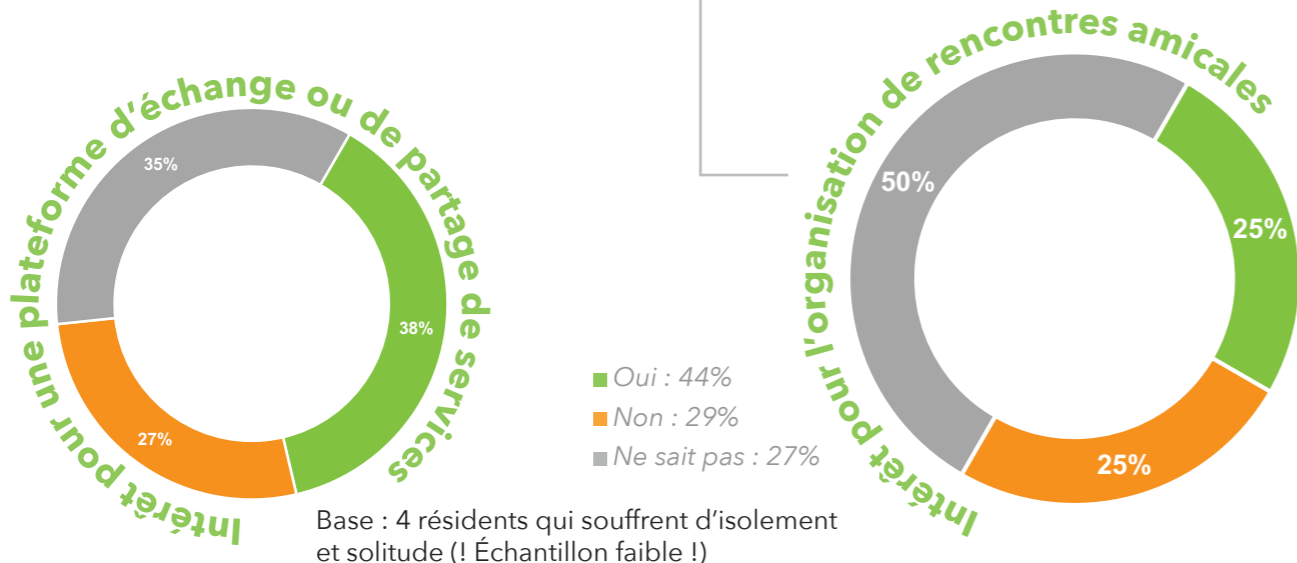
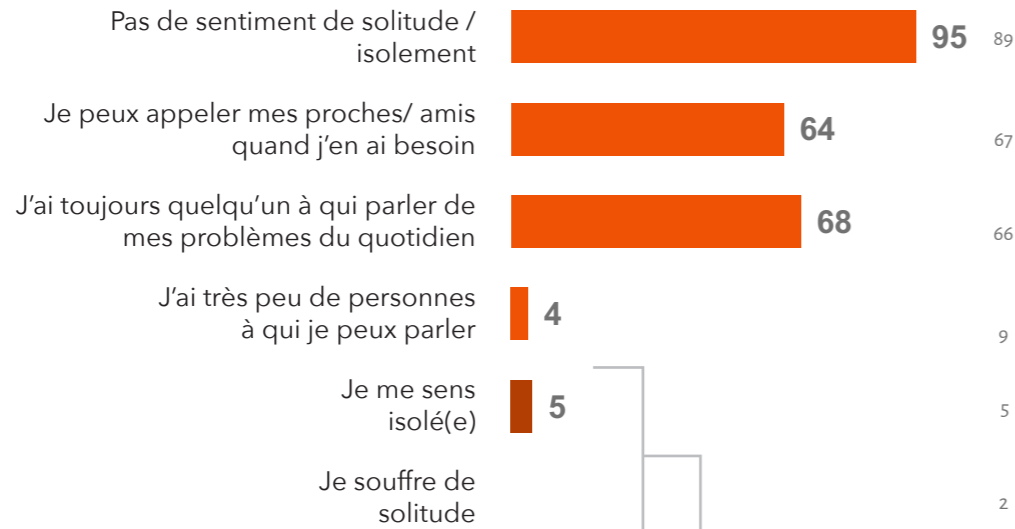


Base : 46 résidents qui ont des contacts avec des personnes d'une autre nationalité

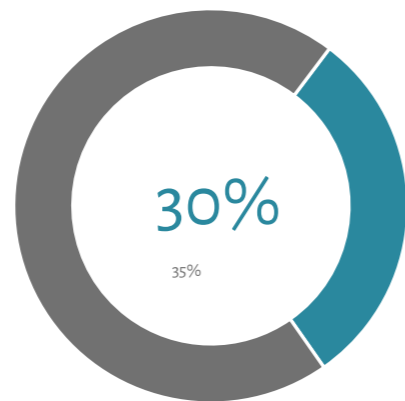


## Situation actuelle en terme de relations humaines Intérêt pour l'organisation de rencontres amicales

Situation actuelle en terme de relations humaines (en %)



Situation actuelle en terme de relations humaines (en %)



sont intéressés par des initiatives qui permettraient d'améliorer les échanges entre habitants



## Contacts avec les habitants de la commune d'habitation



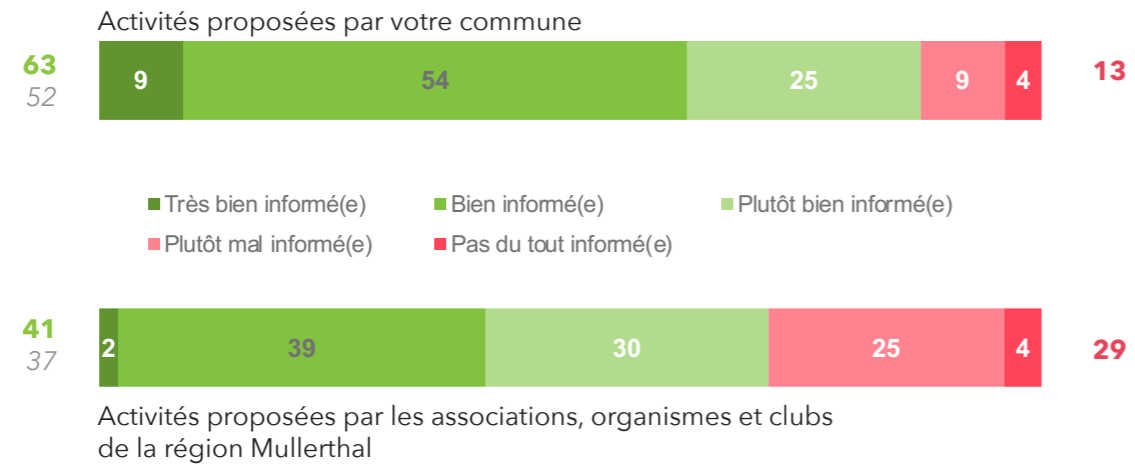
	Home	Park	Group
<b>Luxembourgeois</b>	93%	80%	96%
<b>Français</b>	16%	21%	68%
<b>Allemand</b>	2%	11%	38%
<b>Portugais</b>	2%	10%	2%
<b>Anglais</b>	-	8%	30%
<b>Italien</b>	-	2%	-
<b>Autres langues</b>	4%	9%	2%

## Intérêt pour l'organisation de tables de conversation

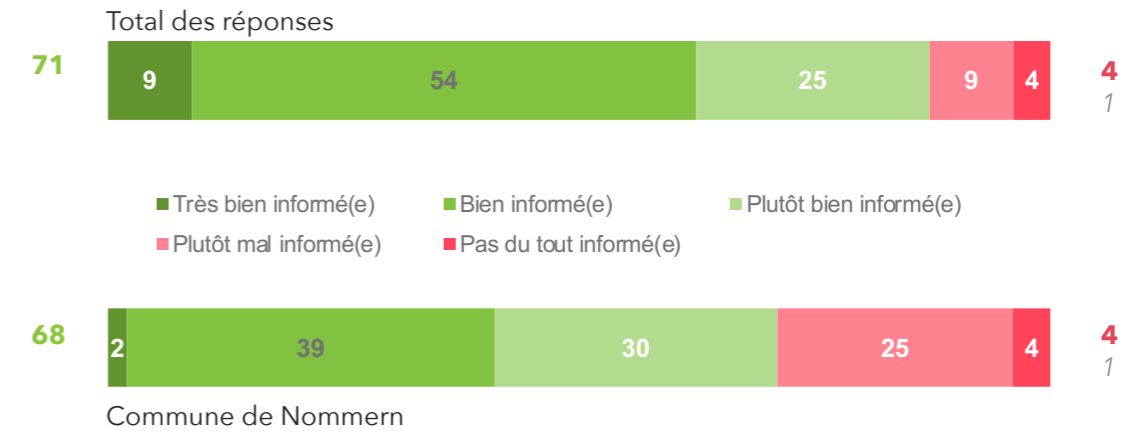
**23%** sont intéressés



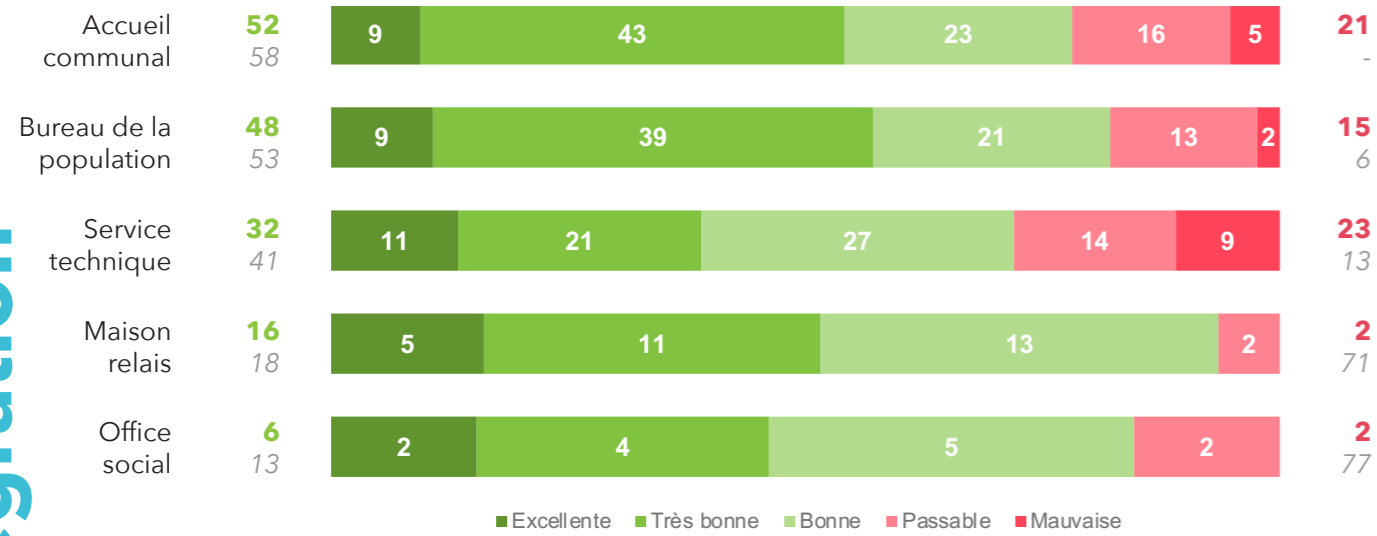
### Niveau d'information sur les activités proposées par la commune et par la région Mullerthal



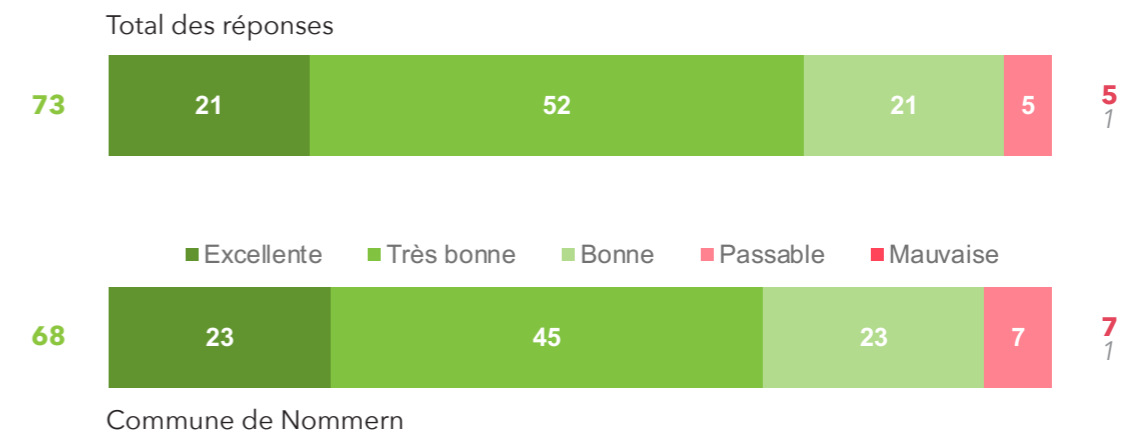
### Evaluation de la qualité de vie en général dans la région Mullerthal



### Evaluation des services communaux

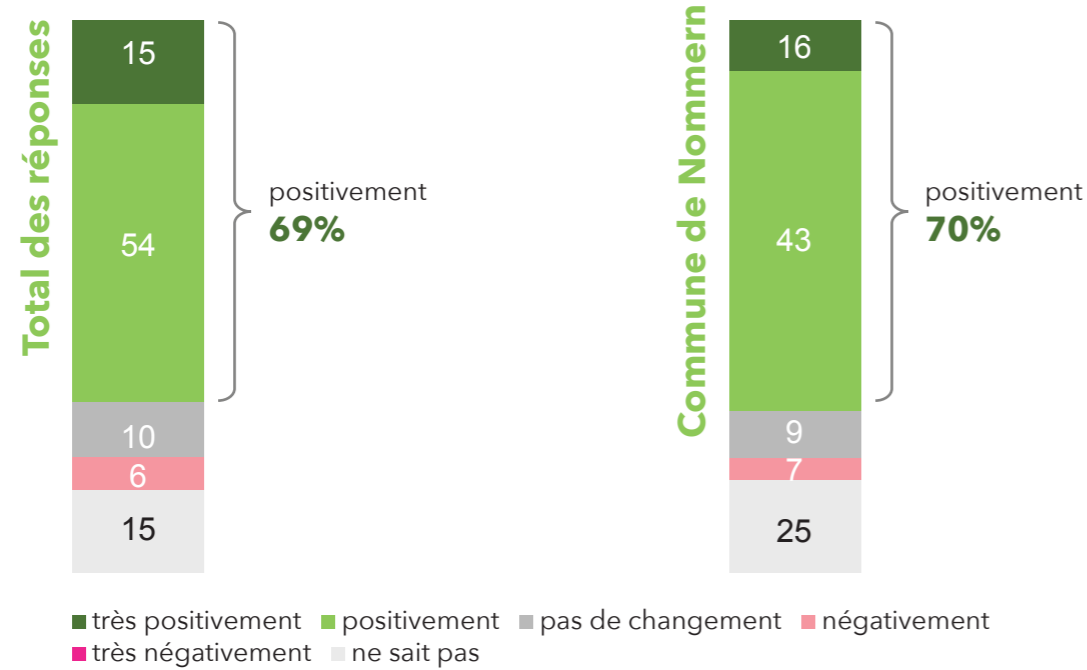


### Evaluation de la qualité de vie personnelle dans la région Mullerthal

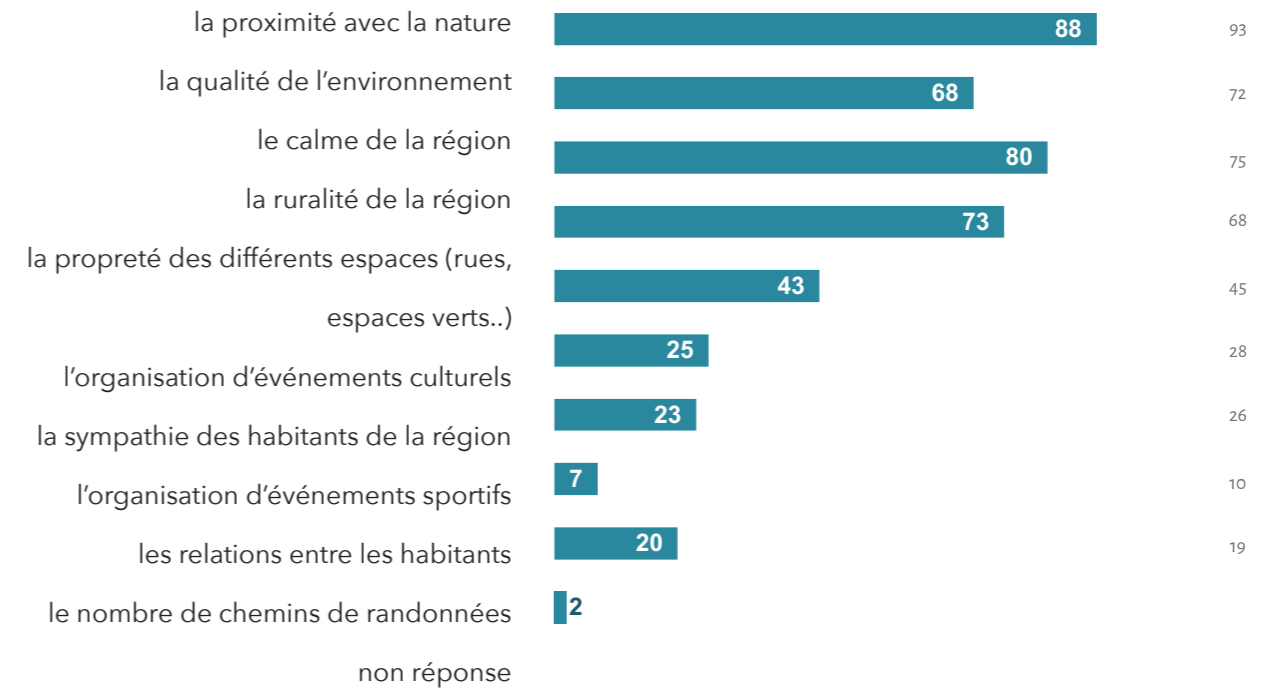




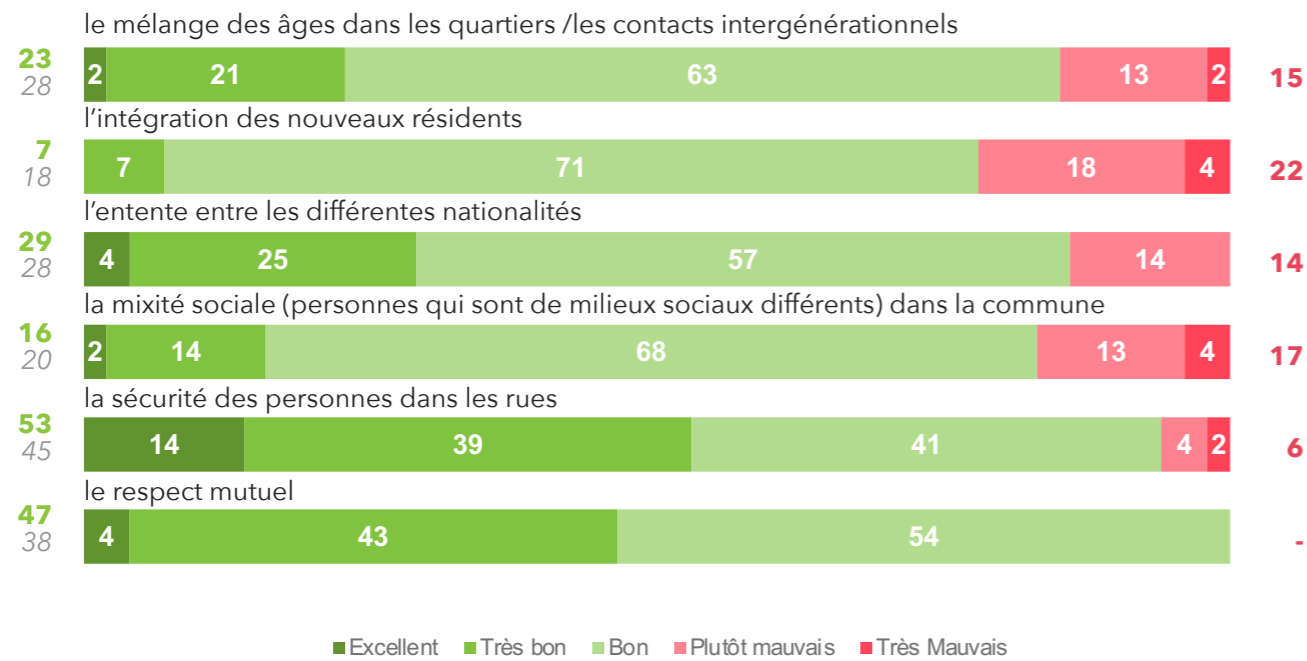
### Développement de la région Mullerthal



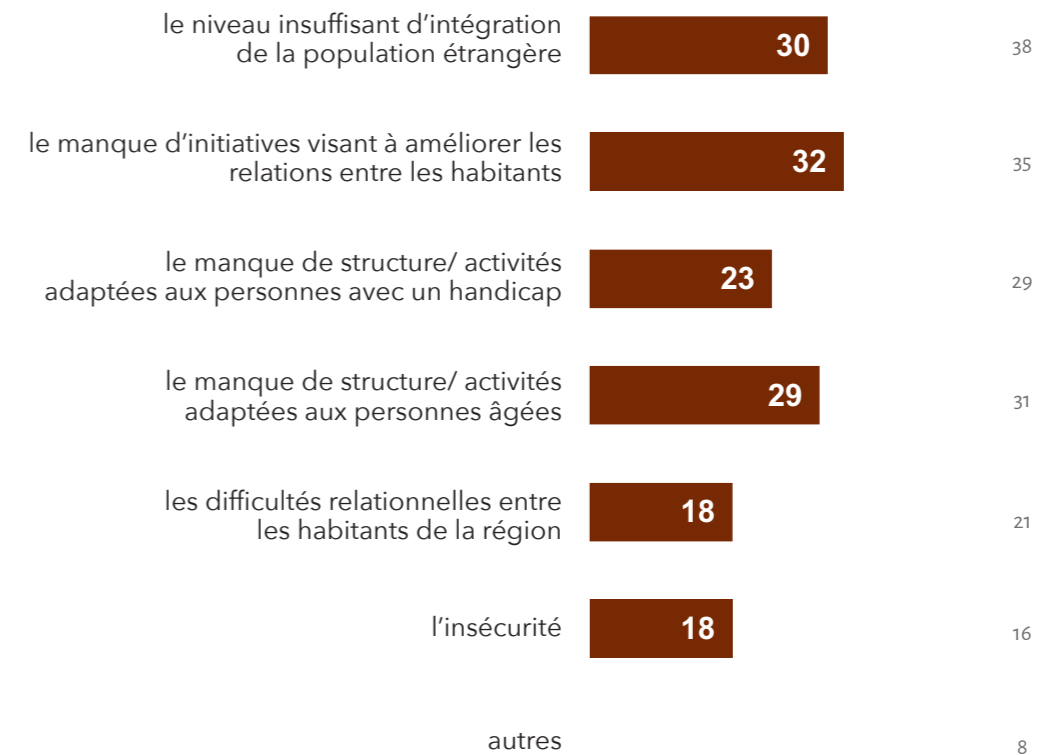
### Domaines dans lesquels la région du Mullerthal offre des avantages



### Evaluation de critères dans la commune/localité

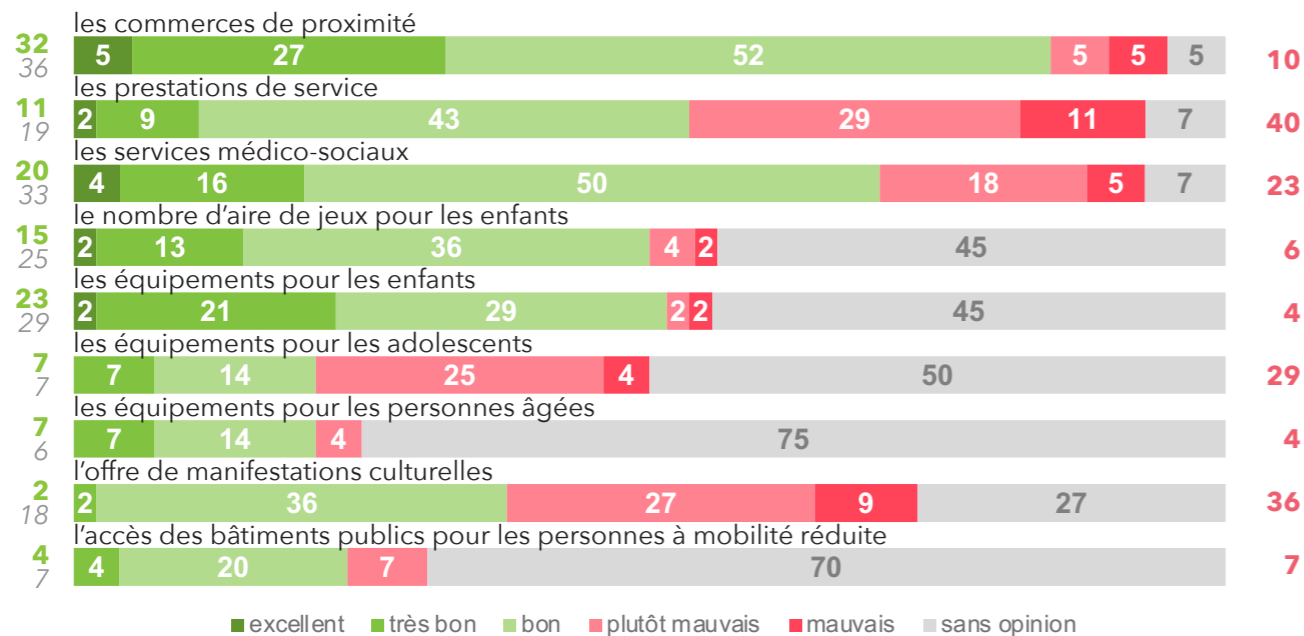


### Principaux problèmes sociaux existant dans la région Mullerthal

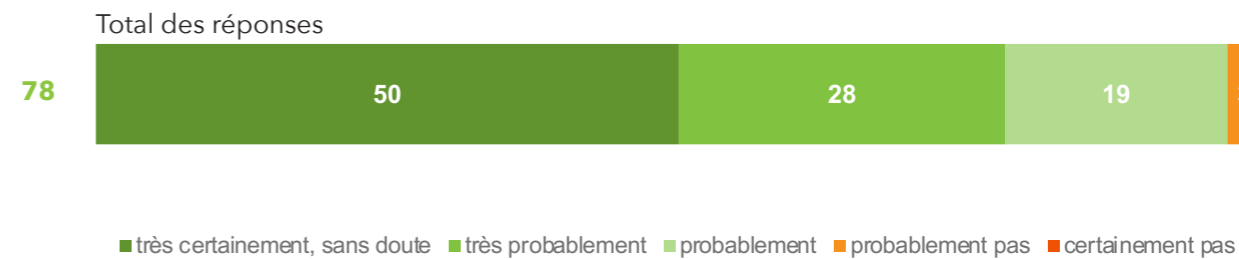




### Evaluation des infrastructures dans la région Mullerthal

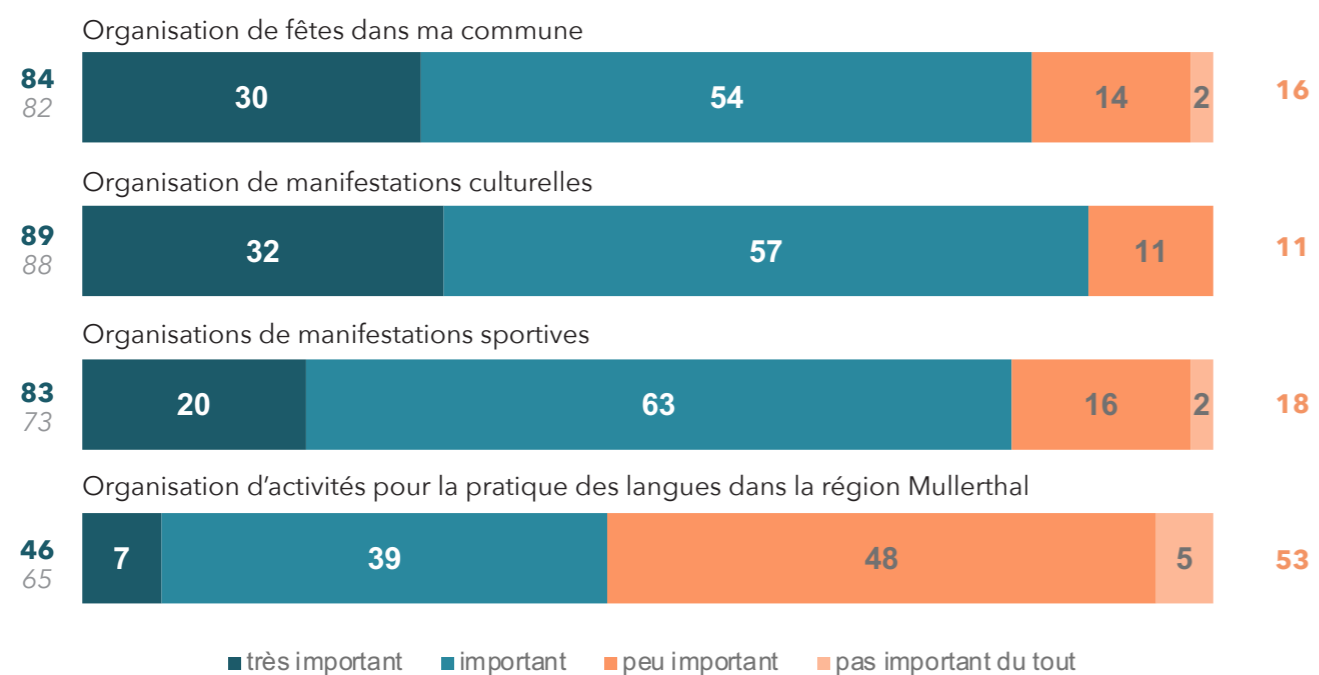


### Recommandation de la région Mullerthal en tant que lieu de résidence

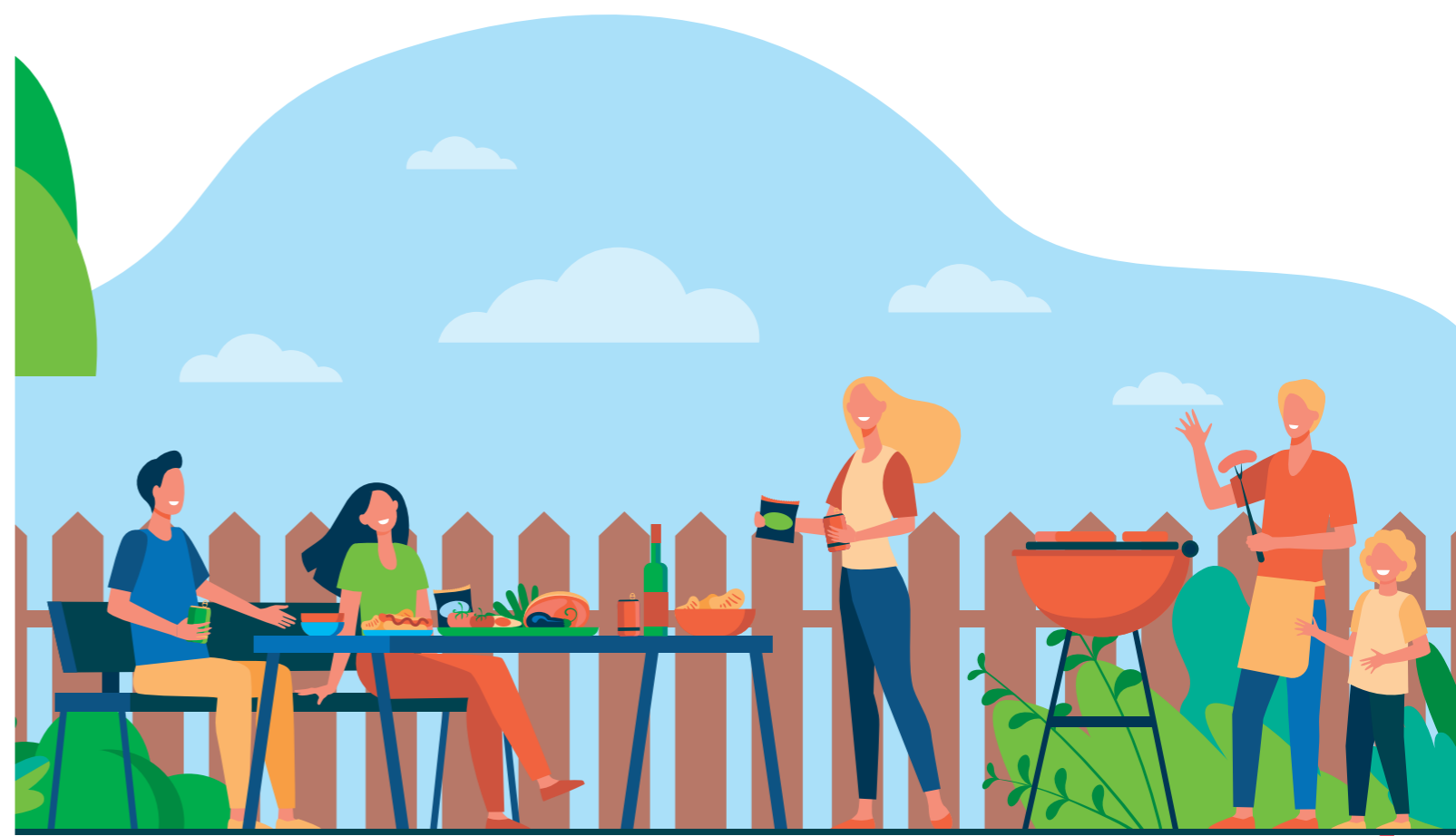


Recommanderiez-vous à vos amis, vos connaissances ou votre famille la région Mullerthal en tant que lieu de résidence ?

### Importance pour des actions visant à améliorer la qualité de vie dans la région Mullerthal



4 | Loisirs/formation



## RESULTATS NOMMERN

Commune de résidence	Echantillon brut	Après redressement
Fischbach	5.75%	4.11%
Heffingen	8.13%	5.25%
Larochette	5.35%	7.73%
Nommern	5.55%	4.86%
Vallée de l'Ernz	7.14%	9.26%
Beaufort	6.94%	10.03%
Bech	5.75%	4.52%
Berdorf	9.22%	6.61%
Consdorf	10.41%	7.38%
Echternach	11.99%	20.98%
Rosport-Mompach	11.79%	12.93%
Waldbillig	11.99%	6.34%

## Structure de l'échantillon

Total	
<b>Age</b>	
18-24 ans	2.28%
25-34 ans	16.35%
35-44 ans	22.50%
45-54 ans	25.47%
55-64 ans	21.90%
65-74 ans	9.32%
75 ans et plus	2.18%
<b>Composition du ménage</b>	
Avec enfants	51.83%
0 à 3 ans	12.49%
4 à 12 ans	20.91%
13 à 17 ans	13.38%
18 ans et plus	19.72%
Sans enfants	48.17%

Nommern	
<b>Age</b>	
18-24 ans	-
25-34 ans	16.07%
35-44 ans	19.64%
45-54 ans	25.00%
55-64 ans	17.86%
65-74 ans	5.36%
75 ans et plus	1.79%
<b>Composition du ménage</b>	
Avec enfants	60.71%
0 à 3 ans	8.93%
4 à 12 ans	19.64%
13 à 17 ans	17.86%
18 ans et plus	19.64%
Sans enfants	39.29%