

# LAROCHETTE



Etude sur la  
qualité de vie dans  
la région Mullerthal

# Etude sur la qualité de vie dans la région Mullerthal - Commune de Larochette



1009 ménages de la région Mullerthal. **54 ménages dans la commune Larochette**



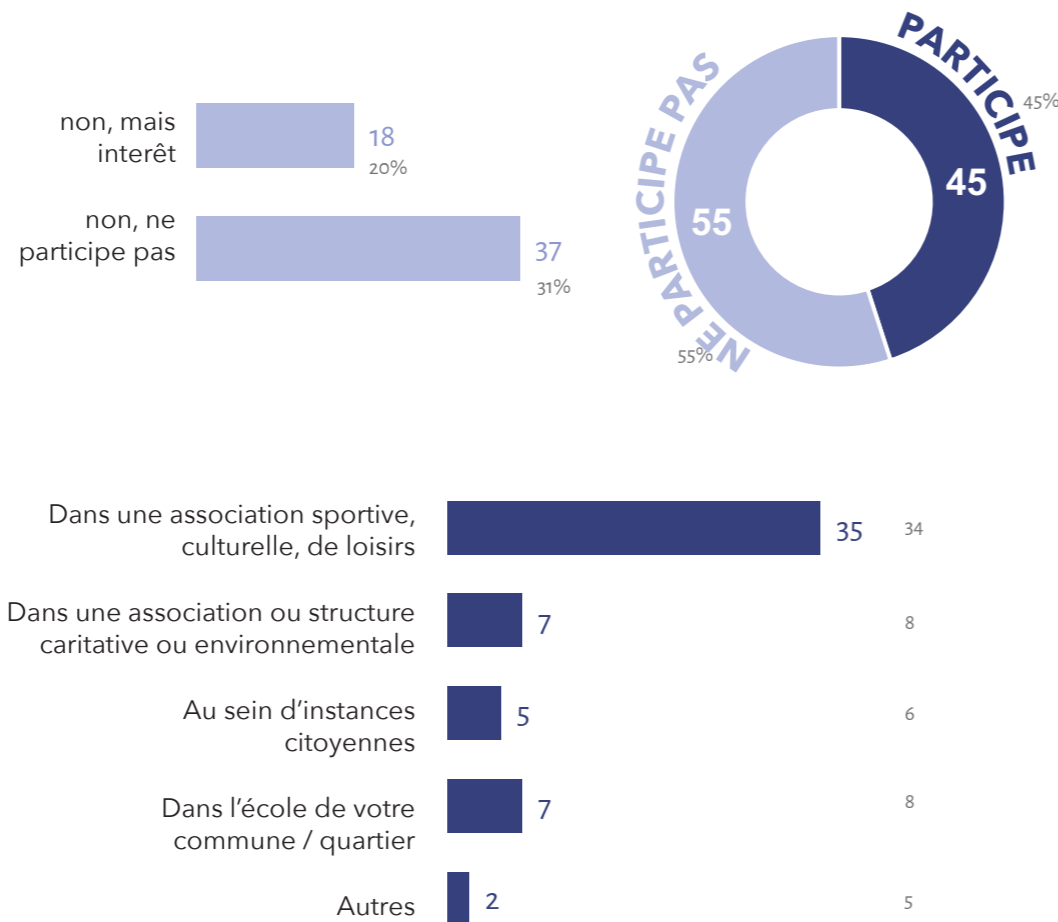
Les interviews ont été réalisées en ligne via un portail dédié.



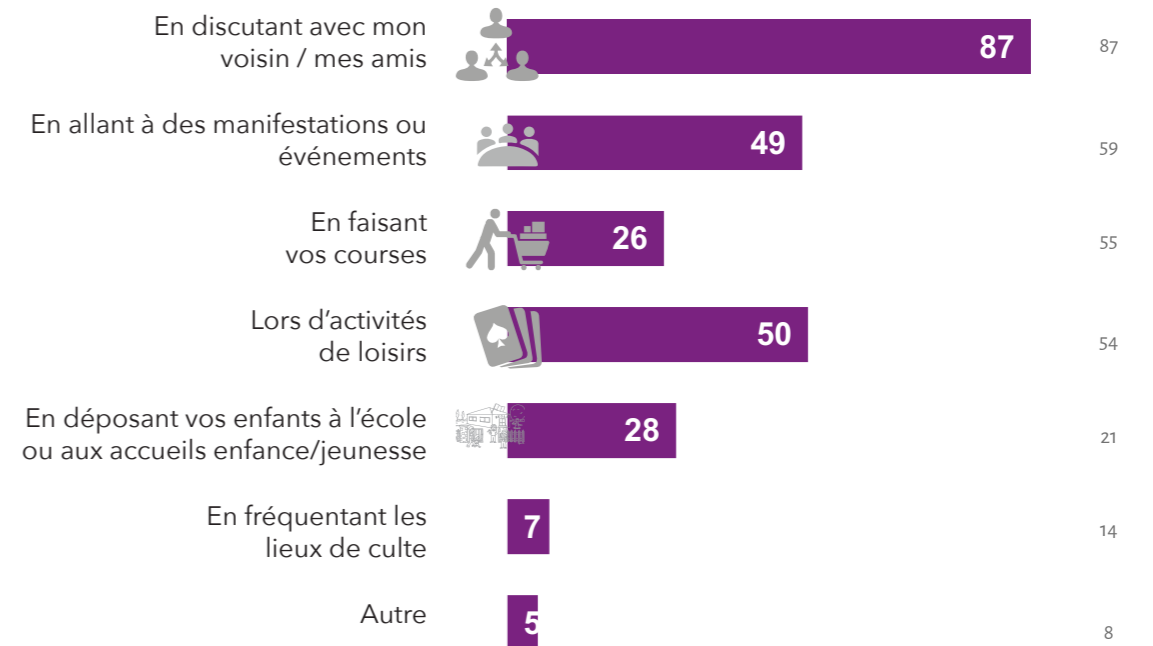
Le terrain d'enquêtes s'est déroulé du 14 janvier au 3 février 2021.

Les résultats régionaux sont indiqués en chiffres gris, à côté des résultats communaux, à titre de comparaison.

## Participation à la vie communautaire de la région Mullerthal

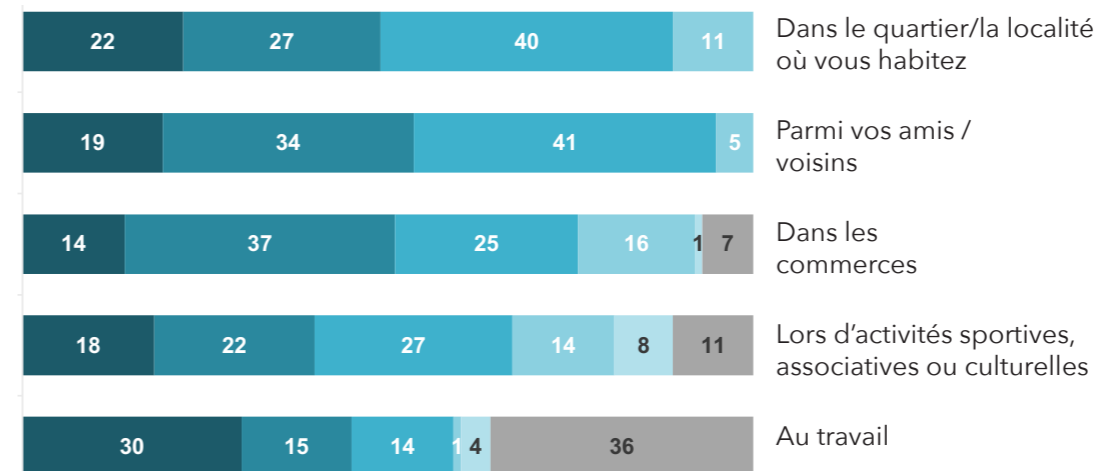


## Contacts avec les habitants de la commune d'habitation

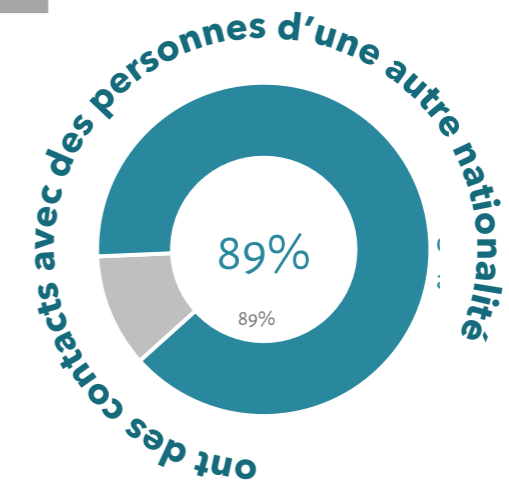


## Contacts et fréquence de contact avec les habitants d'une autre nationalité dans la région Mullerthal

### Fréquence de contact avec des personnes d'une autre nationalité (en %)



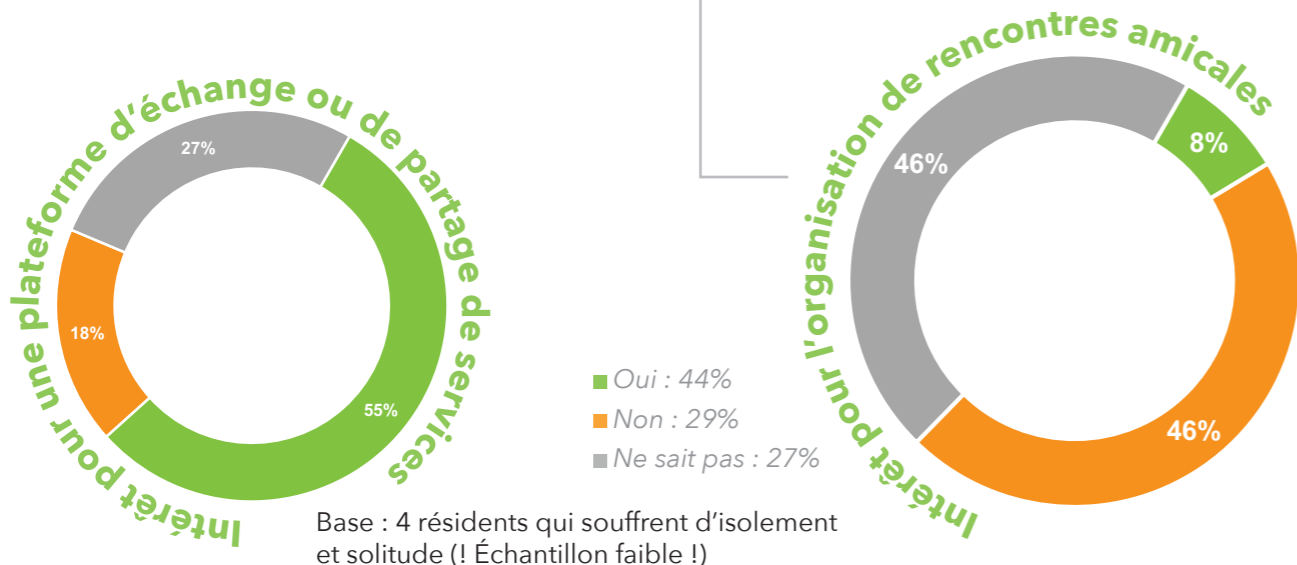
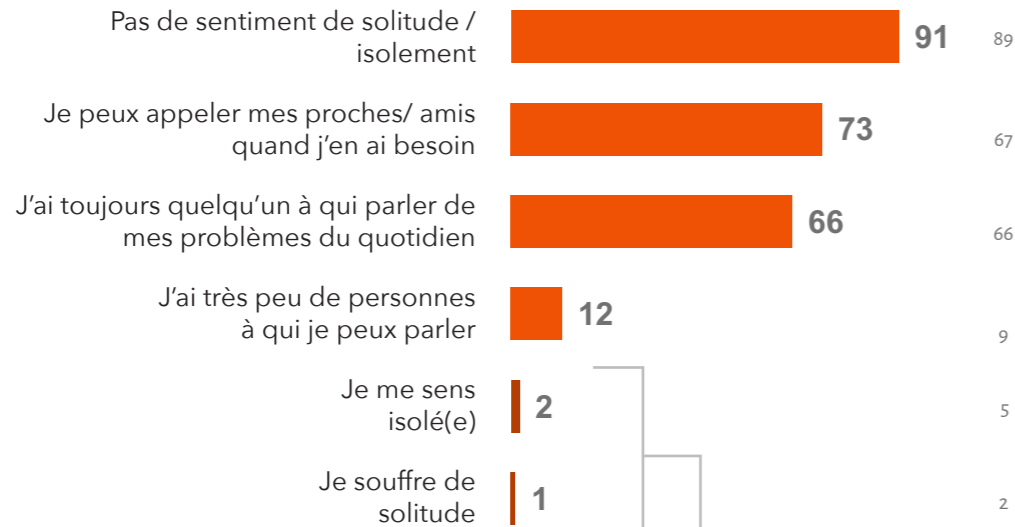
Base : 45 résidents qui ont des contacts avec des personnes d'une autre nationalité



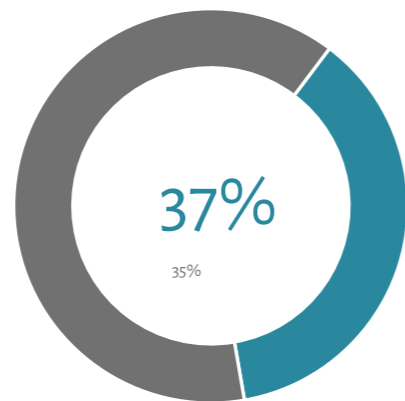


## Situation actuelle en terme de relations humaines Intérêt pour l'organisation de rencontres amicales

Situation actuelle en terme de relations humaines (en %)



Situation actuelle en terme de relations humaines (en %)

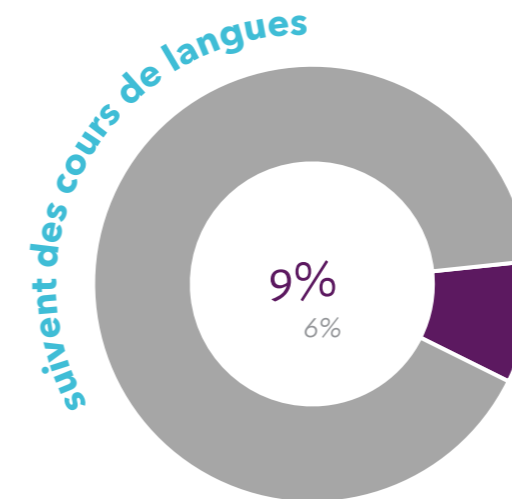


sont intéressés par des initiatives qui permettraient d'améliorer les échanges entre habitants

## Contacts avec les habitants de la commune d'habitation



| Langue         | Home | Park | People |
|----------------|------|------|--------|
| Luxembourgeois | 63%  | 80%  | 76%    |
| Français       | 31%  | 21%  | 87%    |
| Allemand       | 15%  | 11%  | 39%    |
| Portugais      | 24%  | 10%  | 17%    |
| Anglais        | 11%  | 8%   | 46%    |
| Italien        | 4%   | 2%   | 2%     |
| Autres langues | 22%  | 9%   | 13%    |

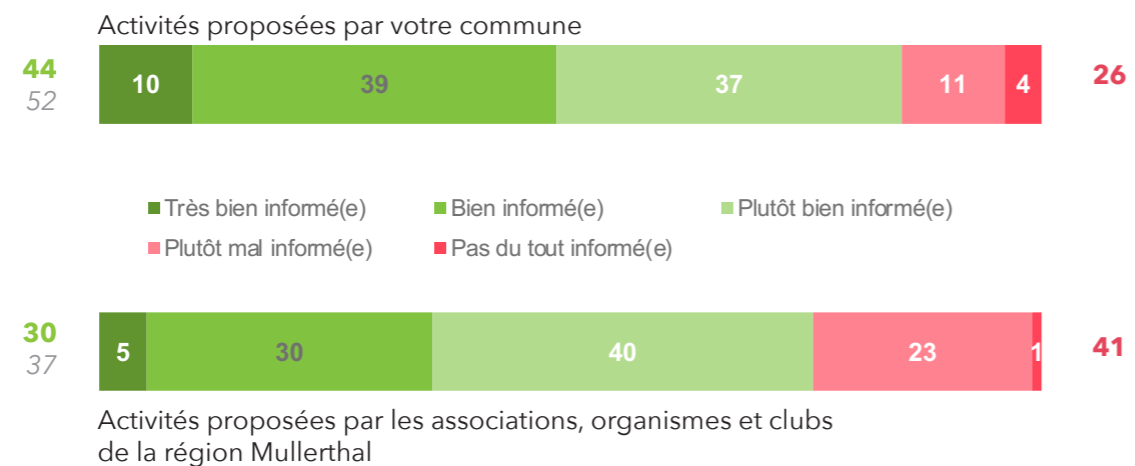


Intérêt pour l'organisation de tables de conversation

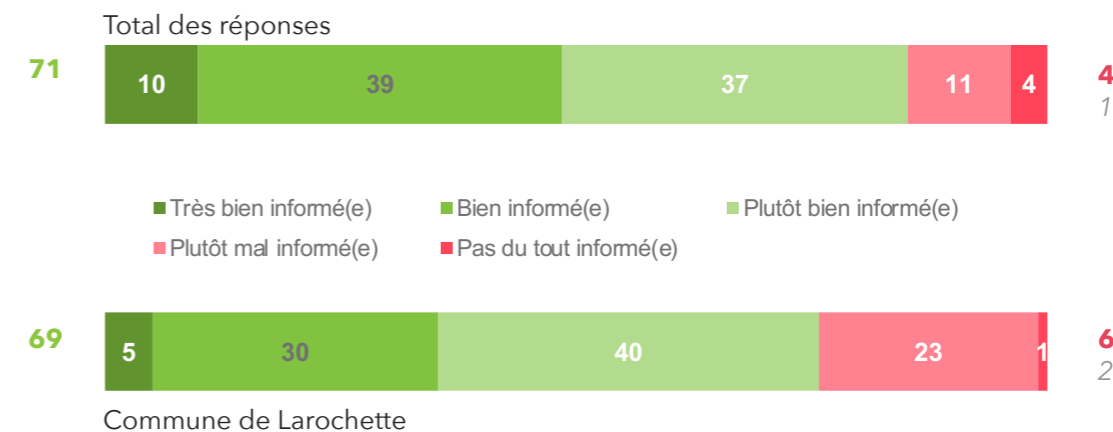
**44%** 30%  
sont intéressés



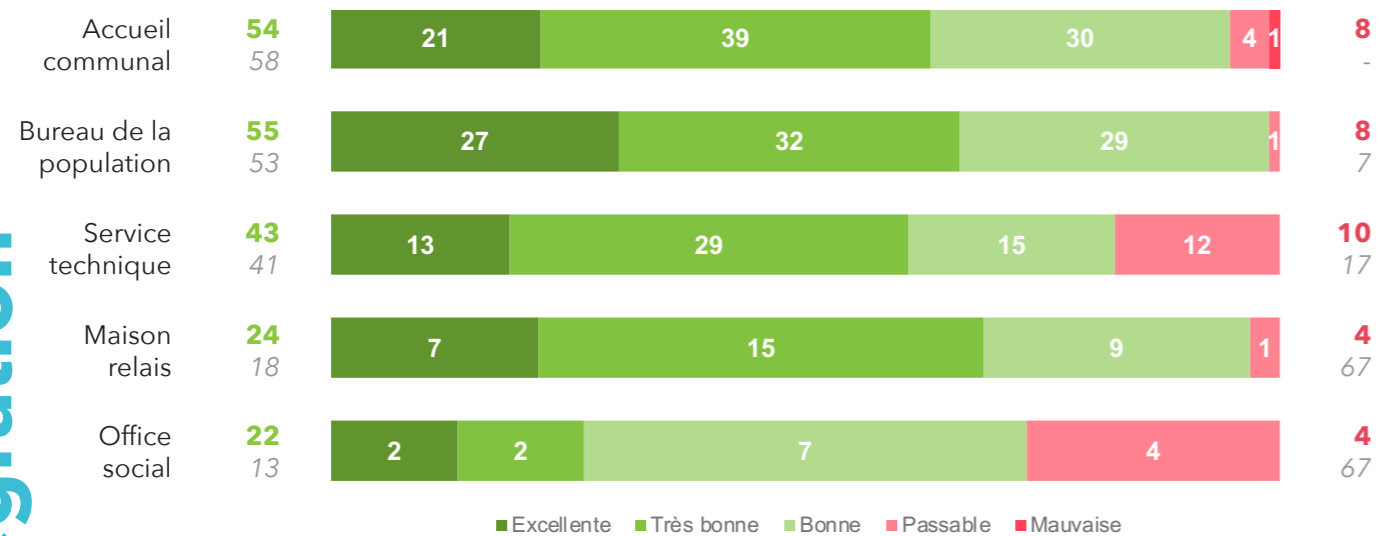
### Niveau d'information sur les activités proposées par la commune et par la région Mullerthal



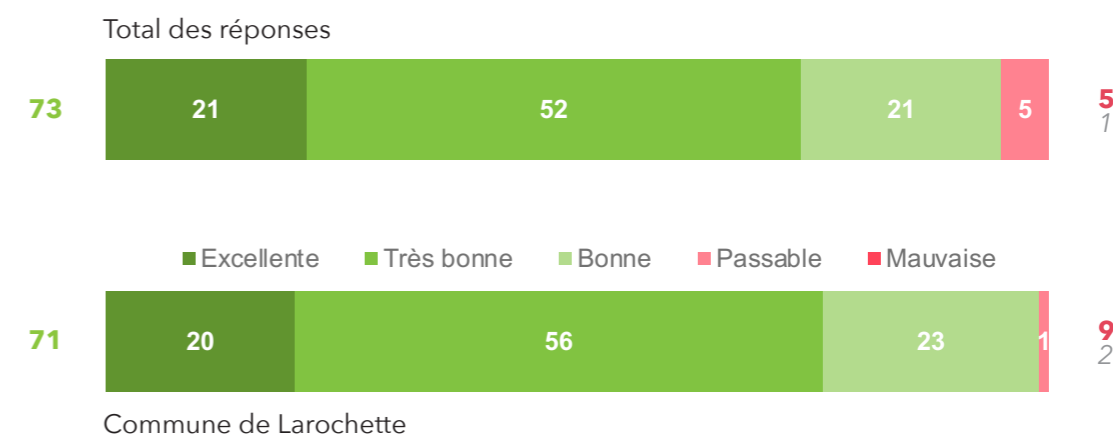
### Evaluation de la qualité de vie en général dans la région Mullerthal



### Evaluation des services communaux

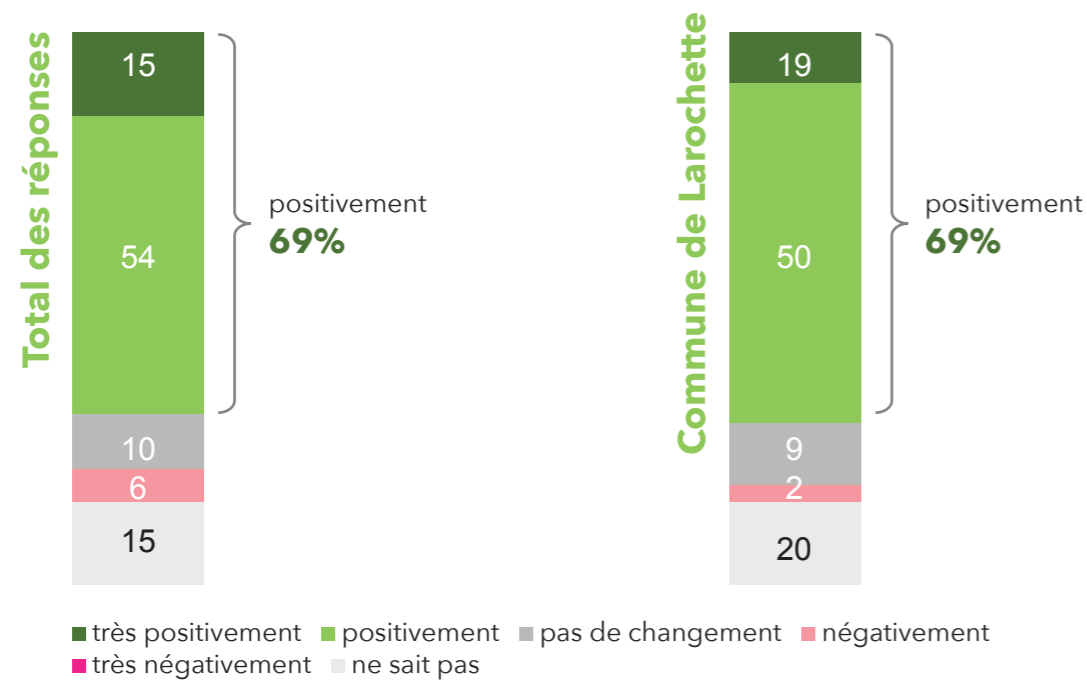


### Evaluation de la qualité de vie personnelle dans la région Mullerthal

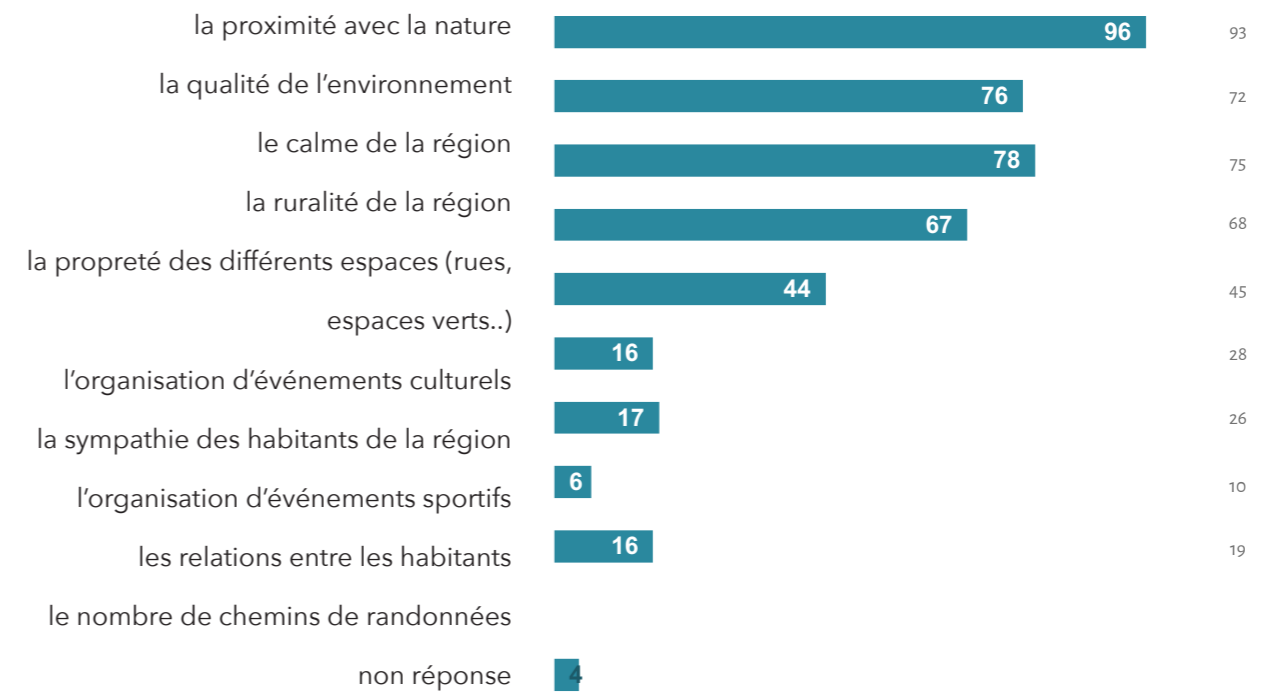




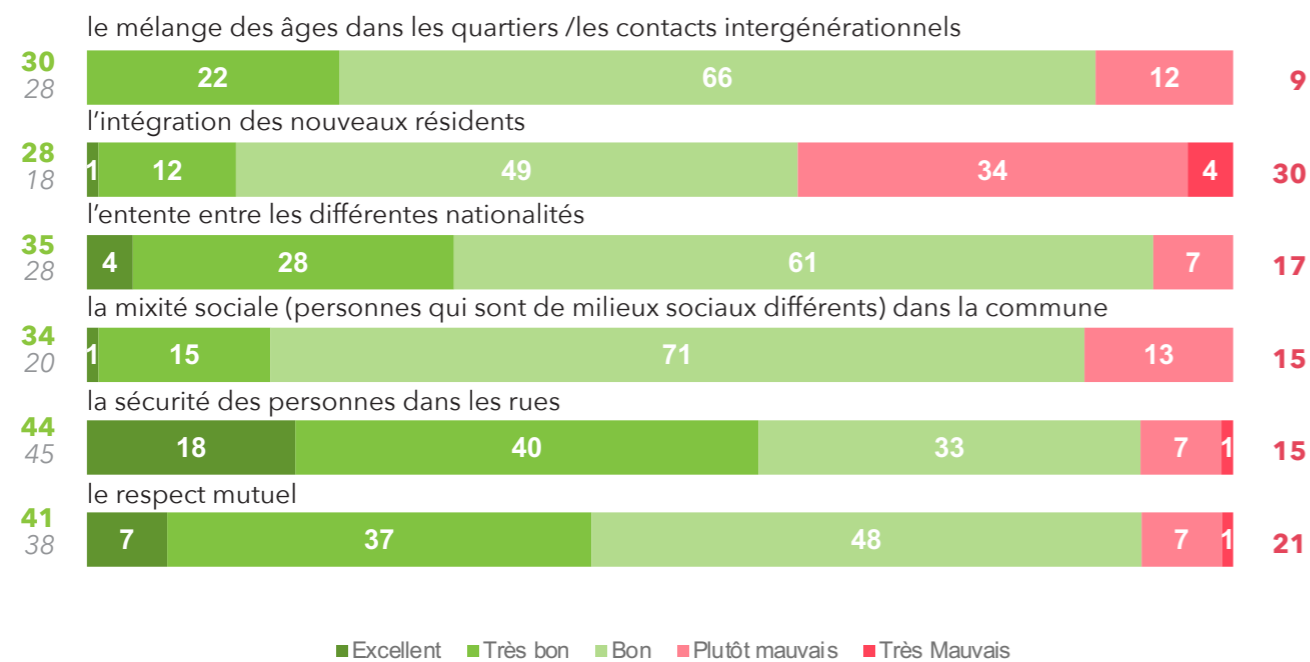
### Développement de la région Mullerthal



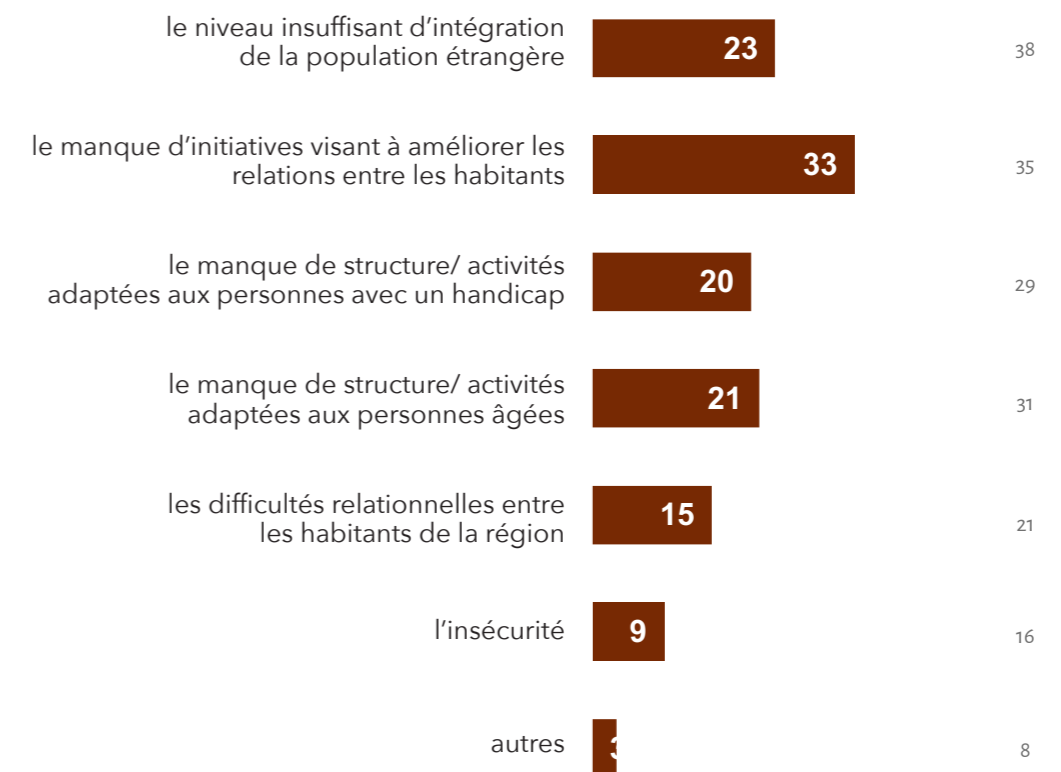
### Domaines dans lesquels la région du Mullerthal offre des avantages



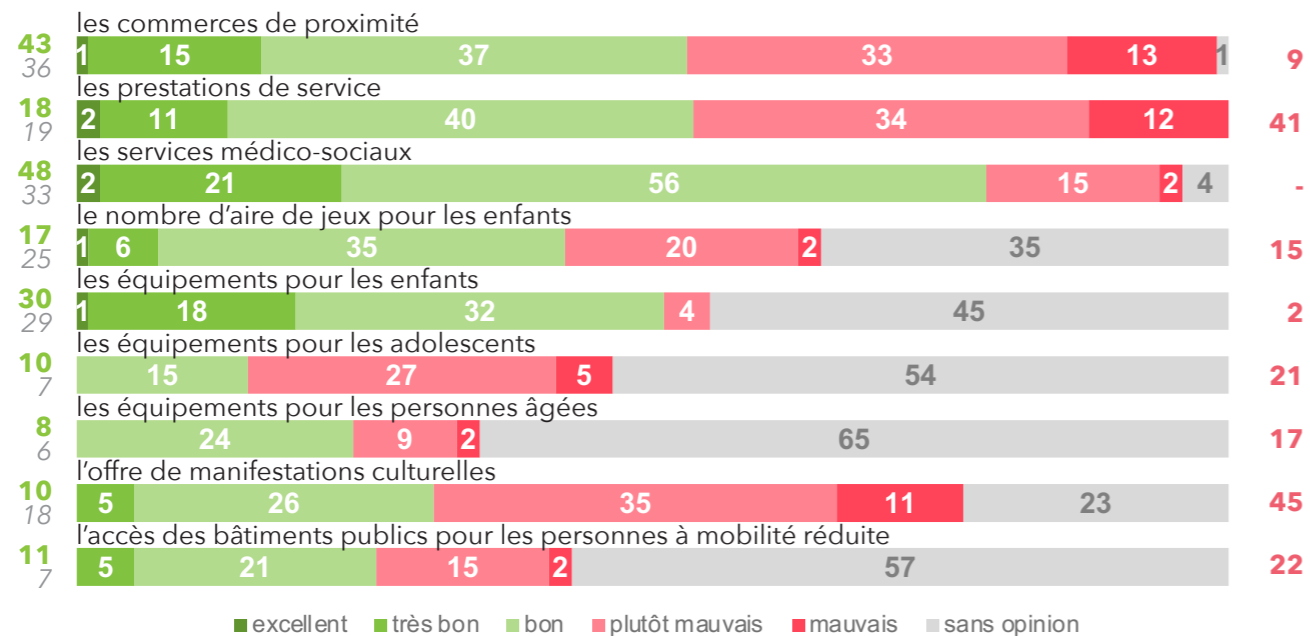
### Evaluation de critères dans la commune/localité



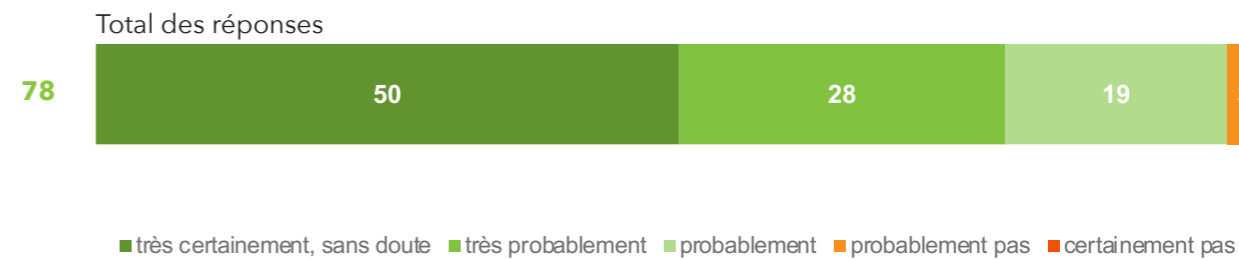
### Principaux problèmes sociaux existant dans la région Mullerthal



### Evaluation des infrastructures dans la région Mullerthal

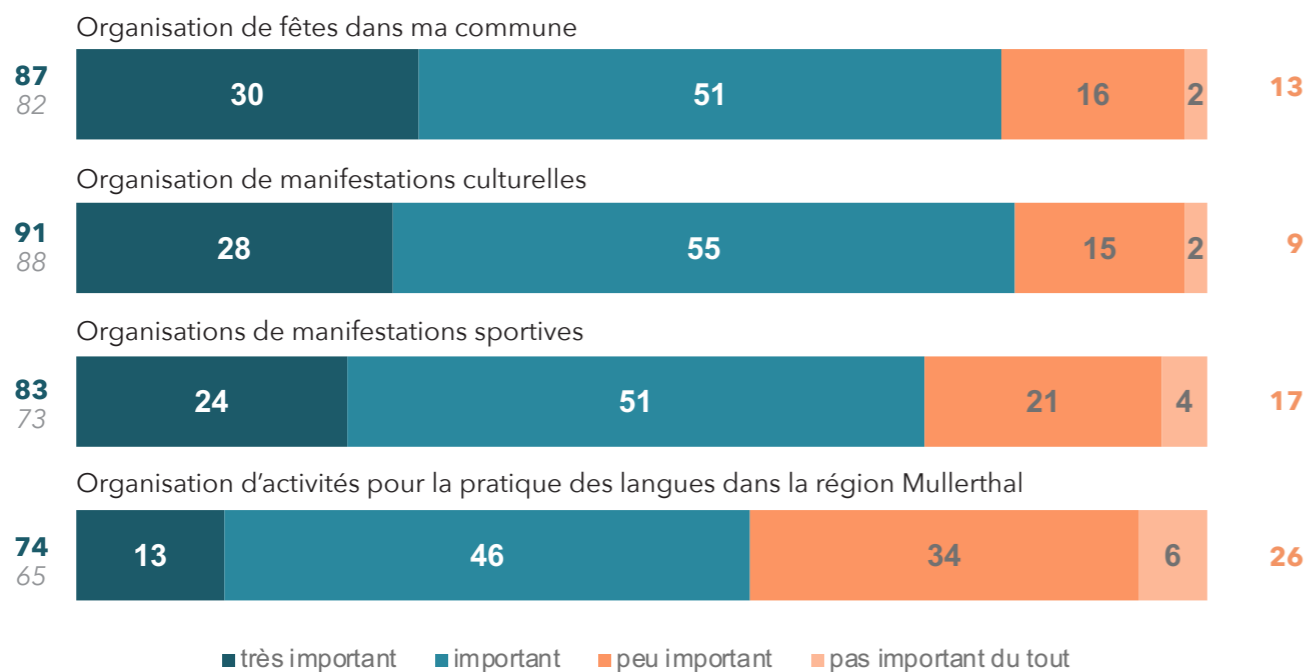


### Recommandation de la région Mullerthal en tant que lieu de résidence



Recommanderiez-vous à vos amis, vos connaissances ou votre famille la région Mullerthal en tant que lieu de résidence ?

### Importance pour des actions visant à améliorer la qualité de vie dans la région Mullerthal



## RESULTATS LAROCLETTE

| Commune de résidence | Echantillon brut | Après redressement |
|----------------------|------------------|--------------------|
| Fischbach            | 5.75%            | 4.11%              |
| Heffingen            | 8.13%            | 5.25%              |
| Larochette           | 5.35%            | 7.73%              |
| Nommern              | 5.55%            | 4.86%              |
| Vallée de l'Ernz     | 7.14%            | 9.26%              |
| Beaufort             | 6.94%            | 10.03%             |
| Bech                 | 5.75%            | 4.52%              |
| Berdorf              | 9.22%            | 6.61%              |
| Consdorf             | 10.41%           | 7.38%              |
| Echternach           | 11.99%           | 20.98%             |
| Rosport-Mompach      | 11.79%           | 12.93%             |
| Waldbillig           | 11.99%           | 6.34%              |

## Structure de l'échantillon

| Total                        |        |
|------------------------------|--------|
| <b>Age</b>                   |        |
| 18-24 ans                    | 2.28%  |
| 25-34 ans                    | 16.35% |
| 35-44 ans                    | 22.50% |
| 45-54 ans                    | 25.47% |
| 55-64 ans                    | 21.90% |
| 65-74 ans                    | 9.32%  |
| 75 ans et plus               | 2.18%  |
| <b>Composition du ménage</b> |        |
| Avec enfants                 | 51.83% |
| 0 à 3 ans                    | 12.49% |
| 4 à 12 ans                   | 20.91% |
| 13 à 17 ans                  | 13.38% |
| 18 ans et plus               | 19.72% |
| Sans enfants                 | 48.17% |

| Larochette                   |        |
|------------------------------|--------|
| <b>Age</b>                   |        |
| 18-24 ans                    | 1.85%  |
| 25-34 ans                    | 29.63% |
| 35-44 ans                    | 20.37% |
| 45-54 ans                    | 27.78% |
| 55-64 ans                    | 5.56%  |
| 65-74 ans                    | 11.11% |
| 75 ans et plus               | 3.70%  |
| <b>Composition du ménage</b> |        |
| Avec enfants                 | 48.15% |
| 0 à 3 ans                    | 16.67% |
| 4 à 12 ans                   | 18.52% |
| 13 à 17 ans                  | 14.81% |
| 18 ans et plus               | 20.37% |
| Sans enfants                 | 51.85% |