

# ECHTERNACH



Etude sur la  
qualité de vie dans  
la région Mullerthal

# Etude sur la qualité de vie dans la région Mullerthal - Commune de Echternach



1009 ménages de la région Mullerthal.  
121 ménages dans la commune Echternach



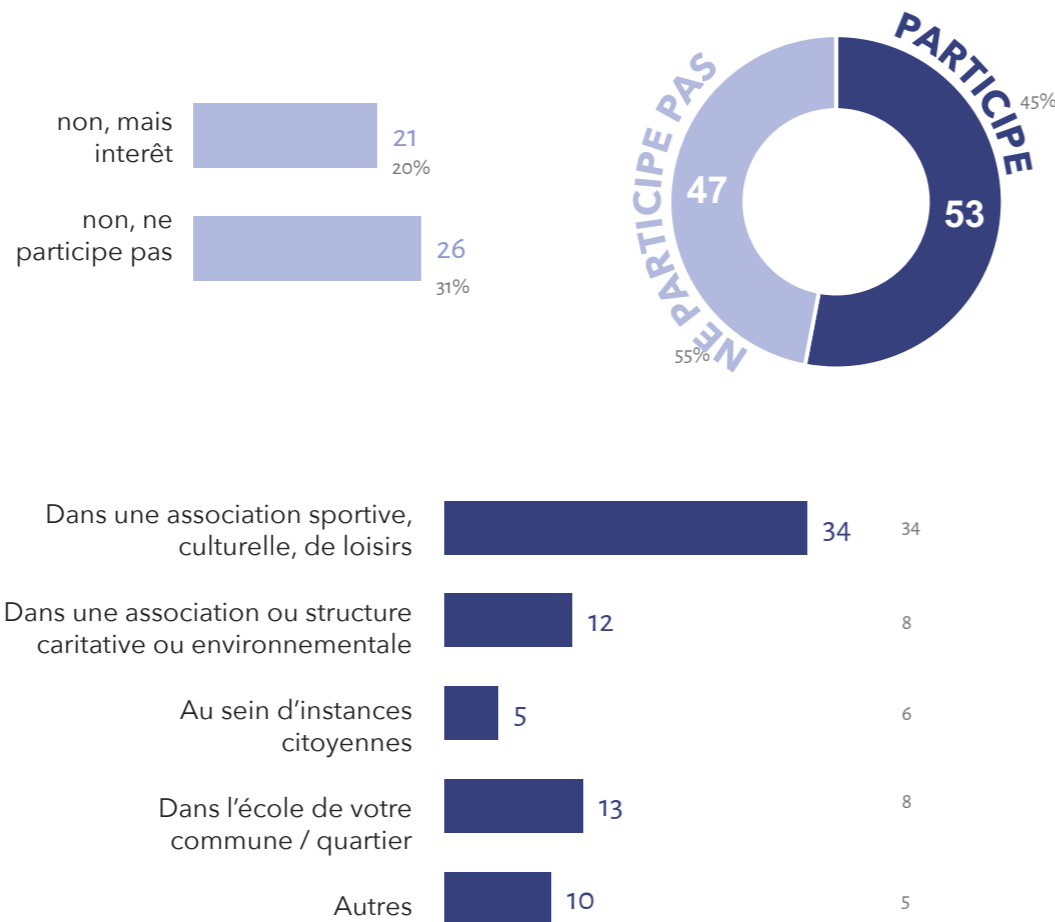
Les interviews ont été réalisées en ligne via un portail dédié.



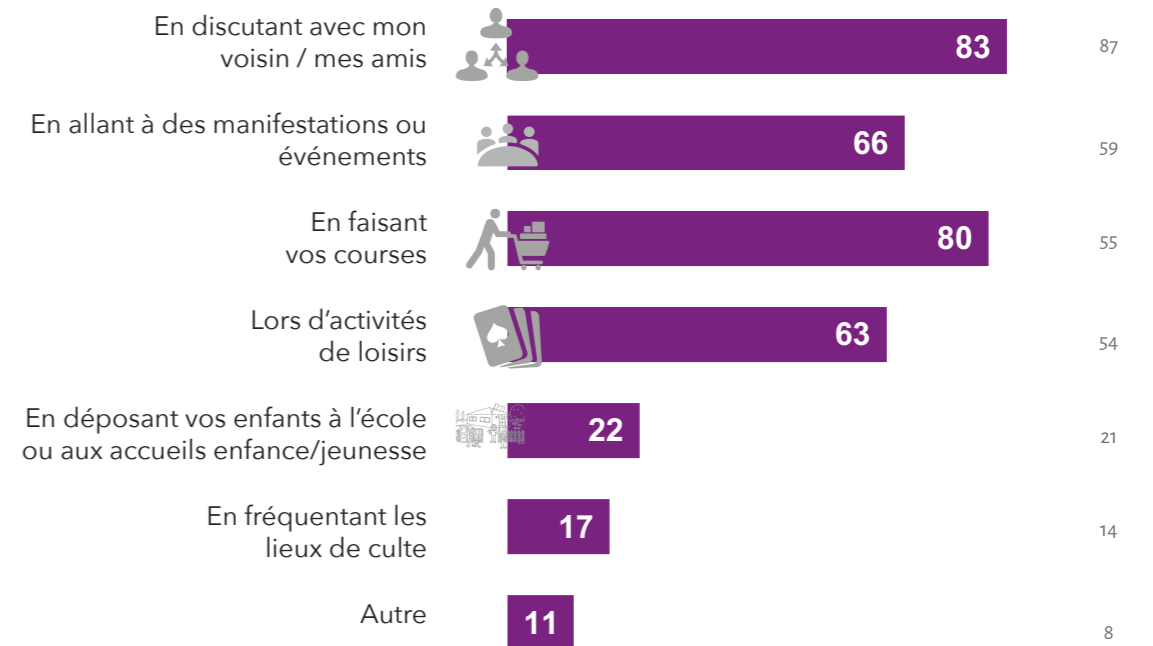
Le terrain d'enquêtes s'est déroulé du 14 janvier au 3 février 2021.

Les résultats régionaux sont indiqués en chiffres gris, à côté des résultats communaux, à titre de comparaison.

## Participation à la vie communautaire de la région Mullerthal

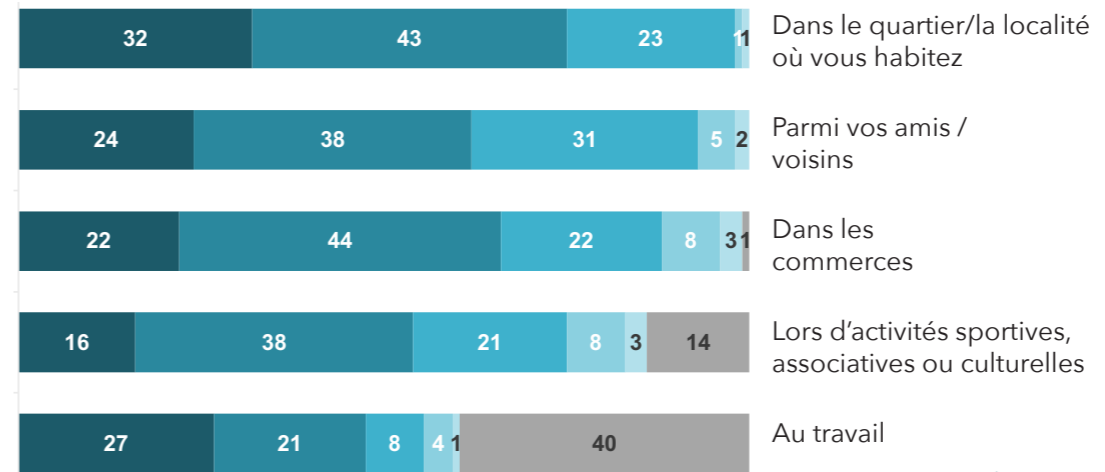


## Contacts avec les habitants de la commune d'habitation

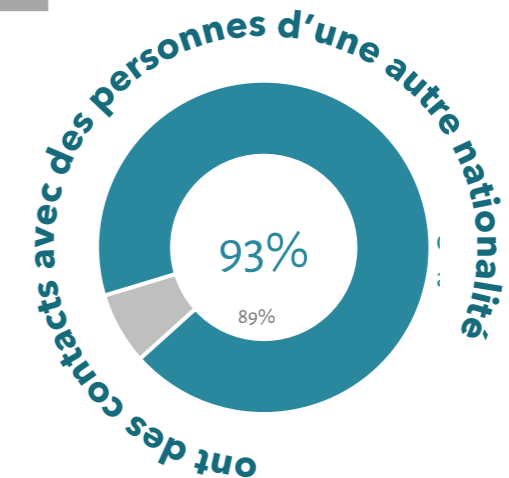


## Contacts et fréquence de contact avec les habitants d'une autre nationalité dans la région Mullerthal

### Fréquence de contact avec des personnes d'une autre nationalité (en %)



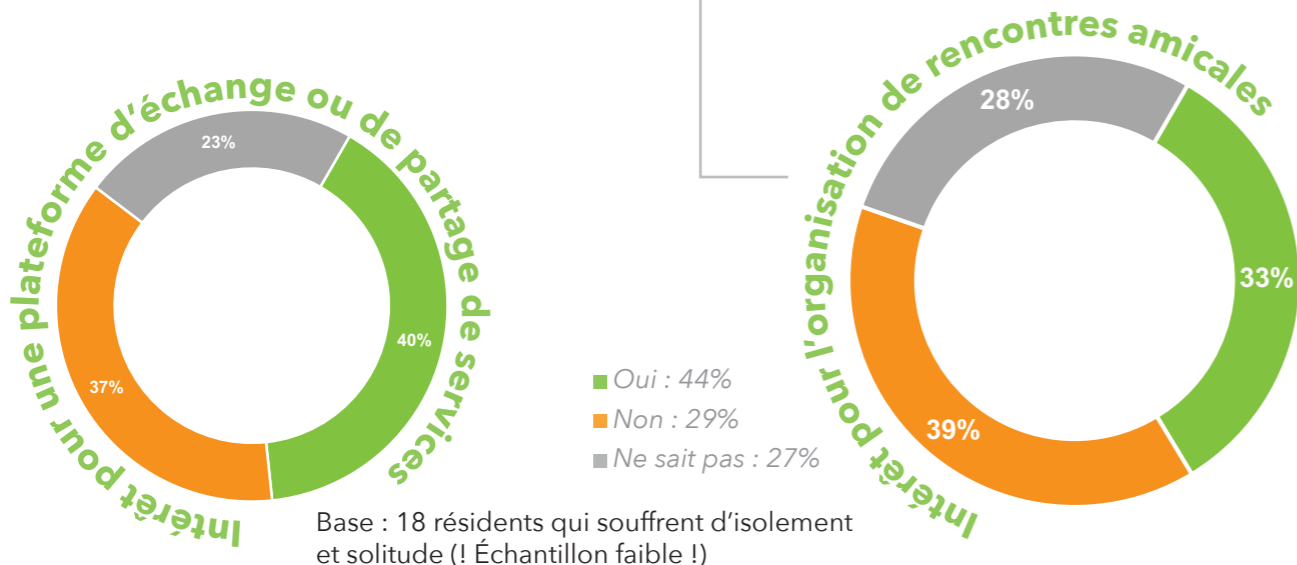
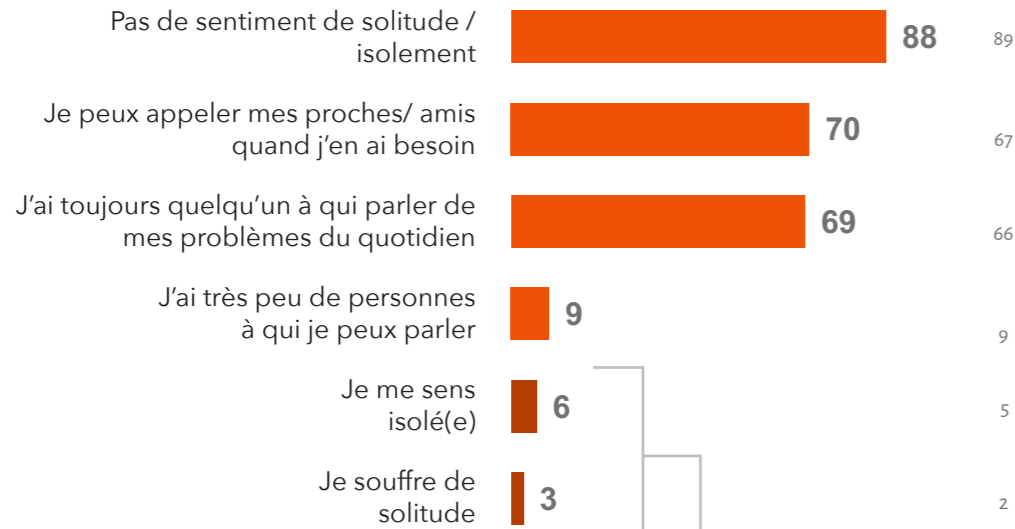
Base : 112 résidents qui ont des contacts avec des personnes d'une autre nationalité



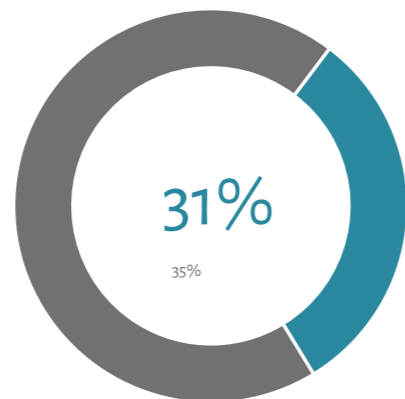


## Situation actuelle en terme de relations humaines Intérêt pour l'organisation de rencontres amicales

Situation actuelle en terme de relations humaines (en %)



Situation actuelle en terme de relations humaines (en %)

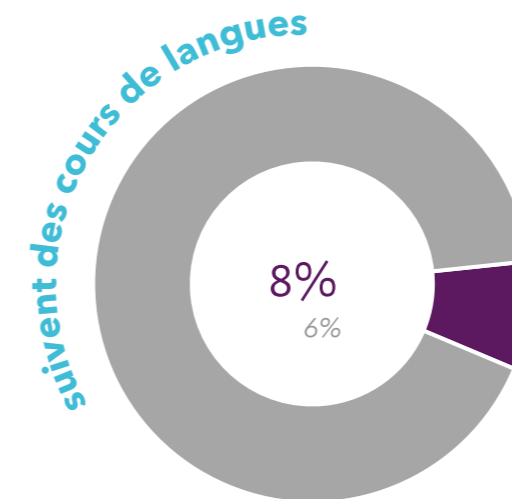


sont intéressés par des initiatives qui permettraient d'améliorer les échanges entre habitants

## Contacts avec les habitants de la commune d'habitation



Langue	Municipalité	Quartier	Proches
Luxembourgeois	76%	80%	82%
Français	21%	21%	74%
Allemand	12%	11%	48%
Portugais	14%	10%	10%
Anglais	9%	8%	40%
Italien	2%	2%	1%
Autres langues	12%	9%	7%

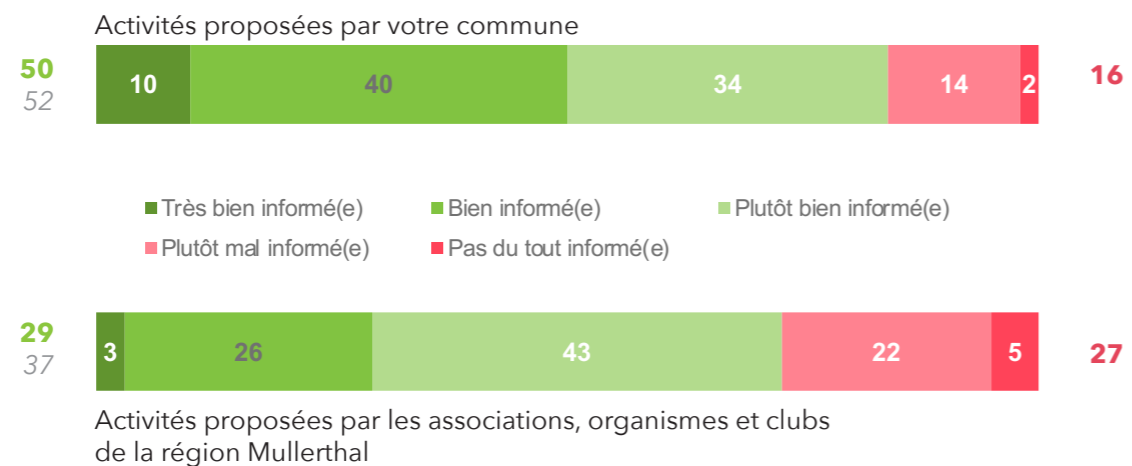


## Intérêt pour l'organisation de tables de conversation

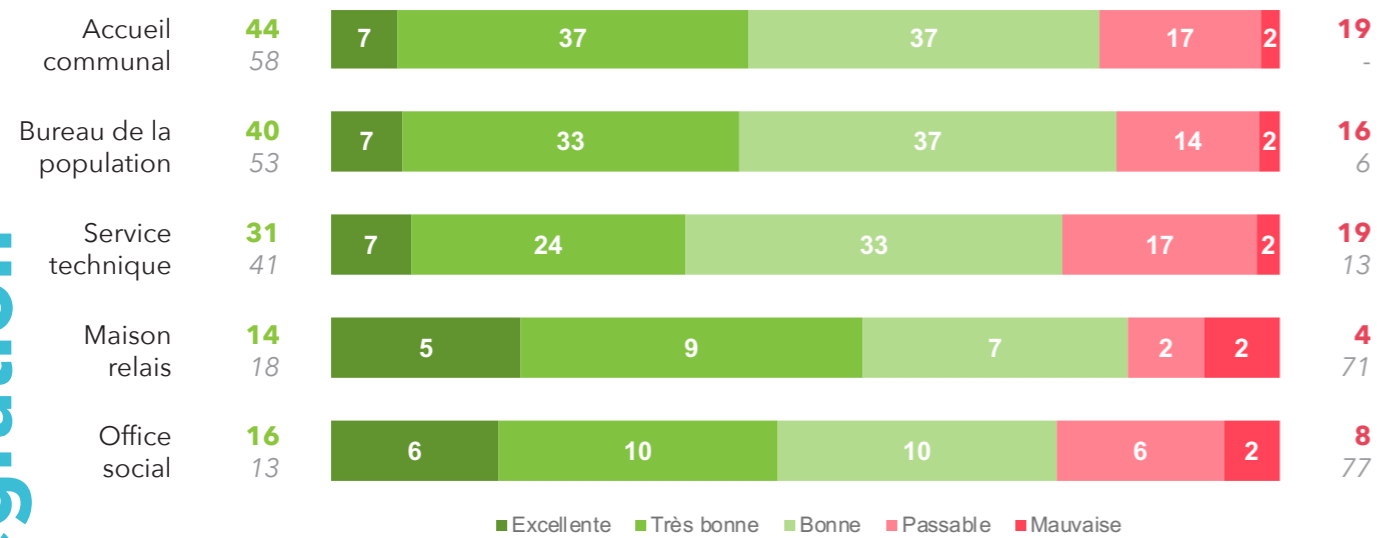
**34%** sont intéressés



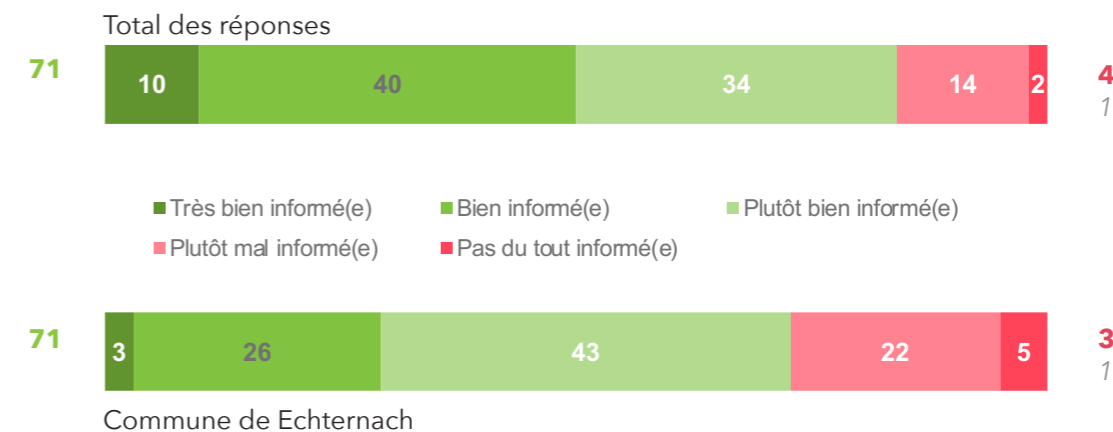
### Niveau d'information sur les activités proposées par la commune et par la région Mullerthal



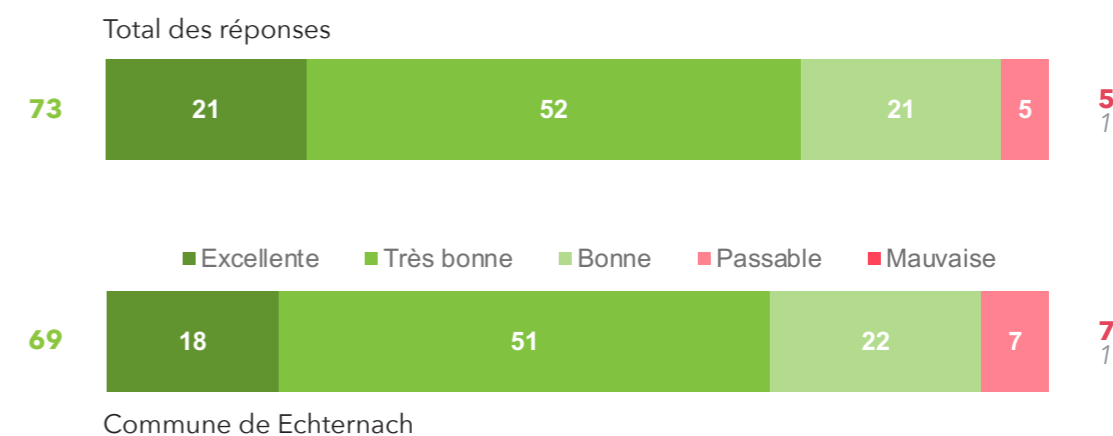
### Evaluation des services communaux



### Evaluation de la qualité de vie en général dans la région Mullerthal

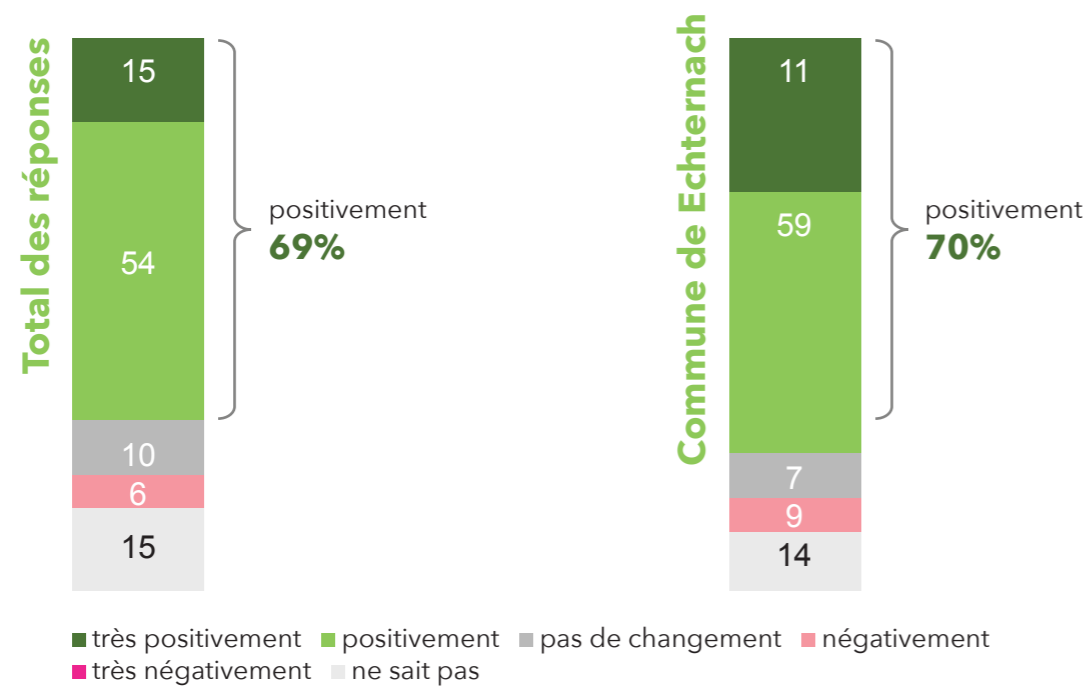


### Evaluation de la qualité de vie personnelle dans la région Mullerthal

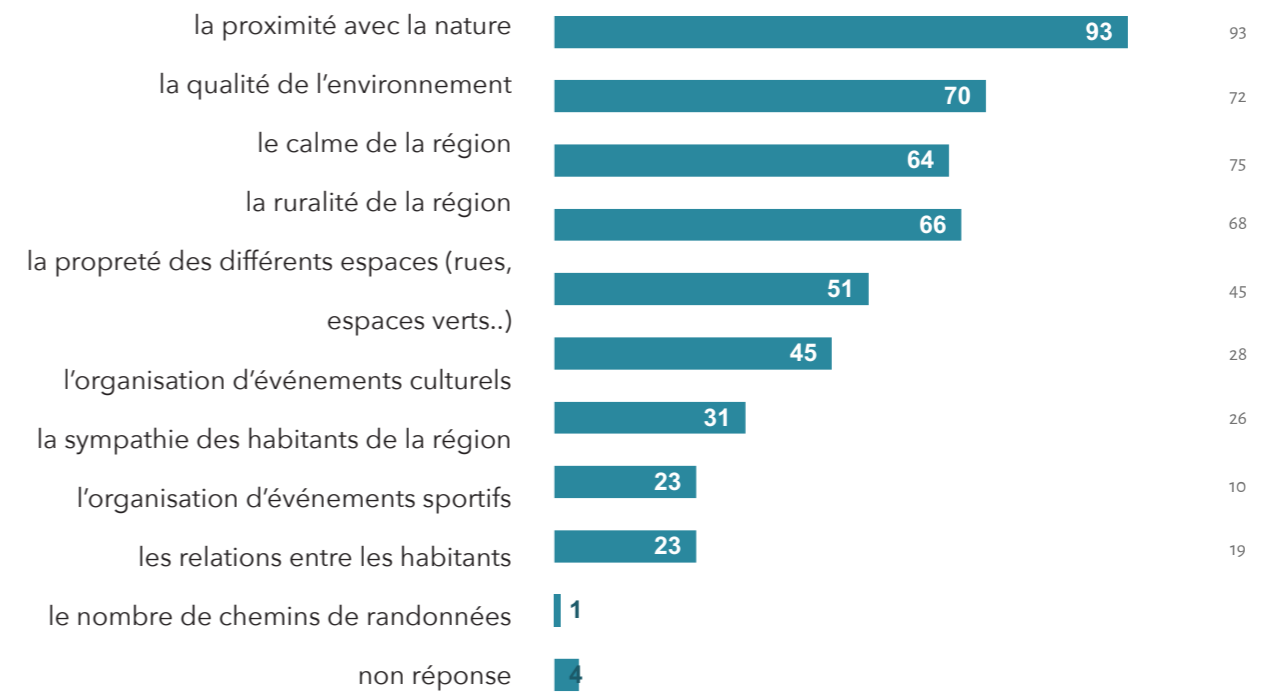




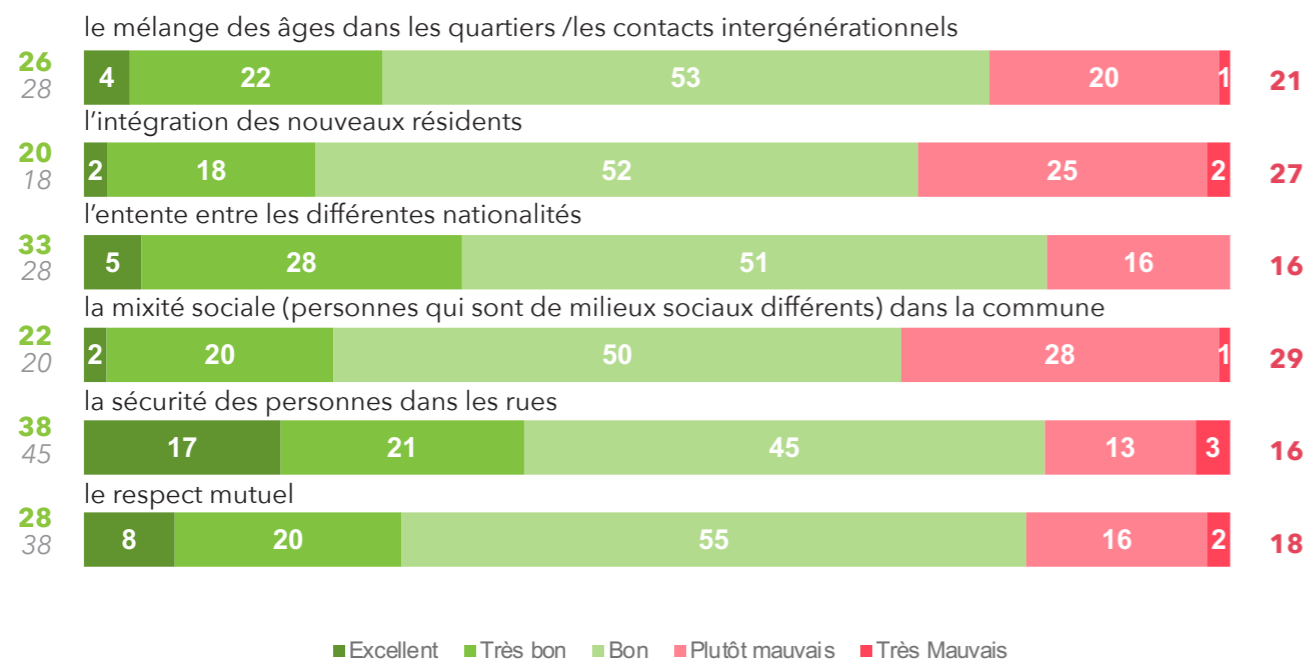
### Développement de la région Mullerthal



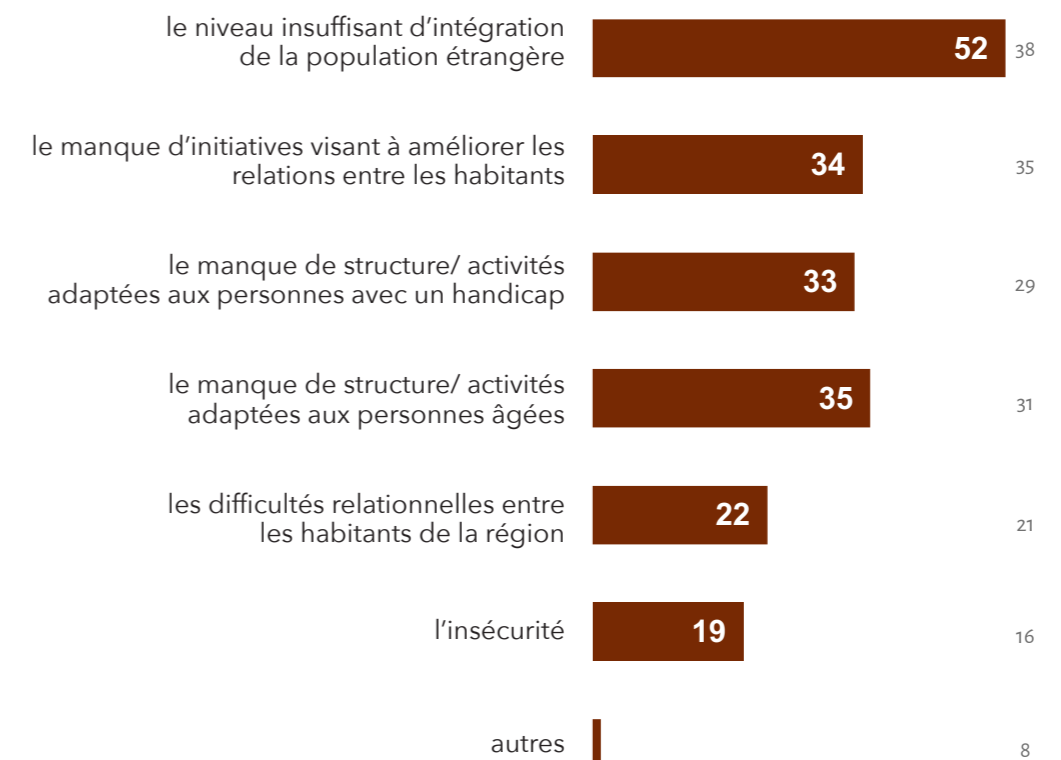
### Domaines dans lesquels la région du Mullerthal offre des avantages



### Evaluation de critères dans la commune/localité

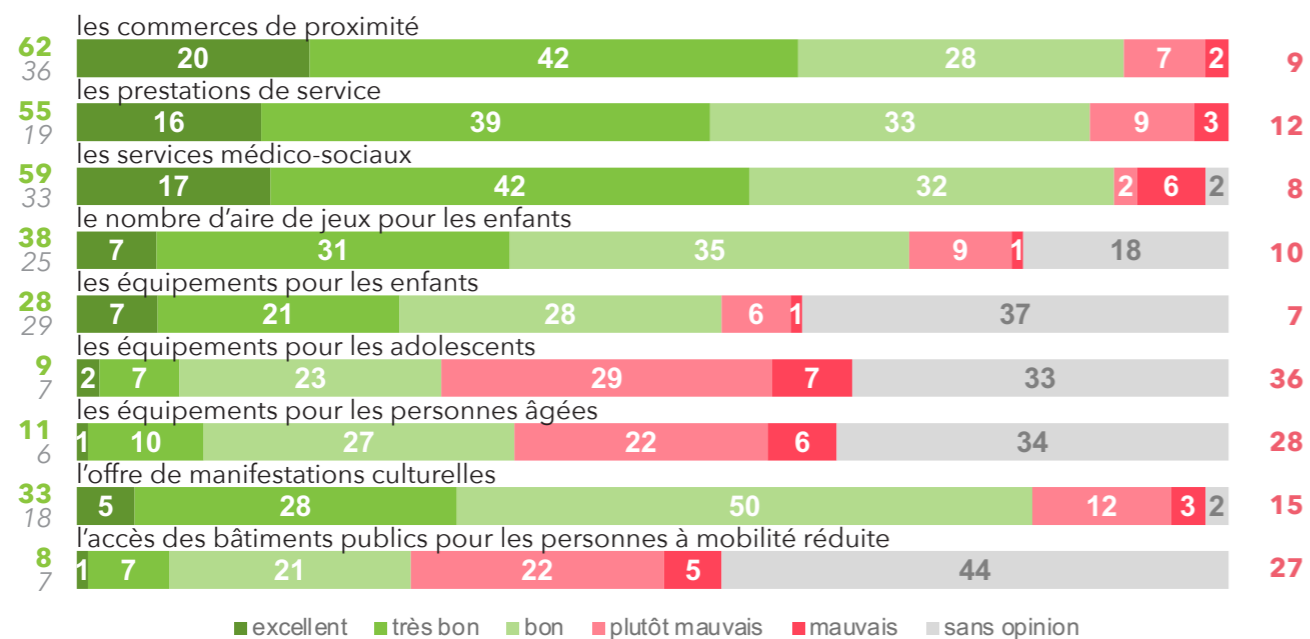


### Principaux problèmes sociaux existant dans la région Mullerthal

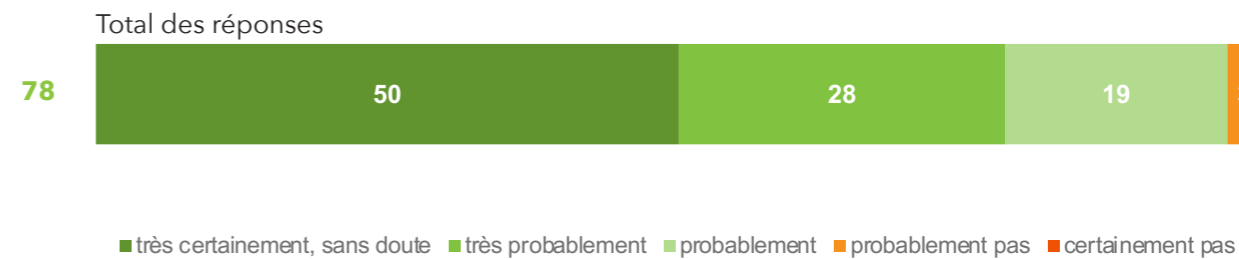




### Evaluation des infrastructures dans la région Mullerthal

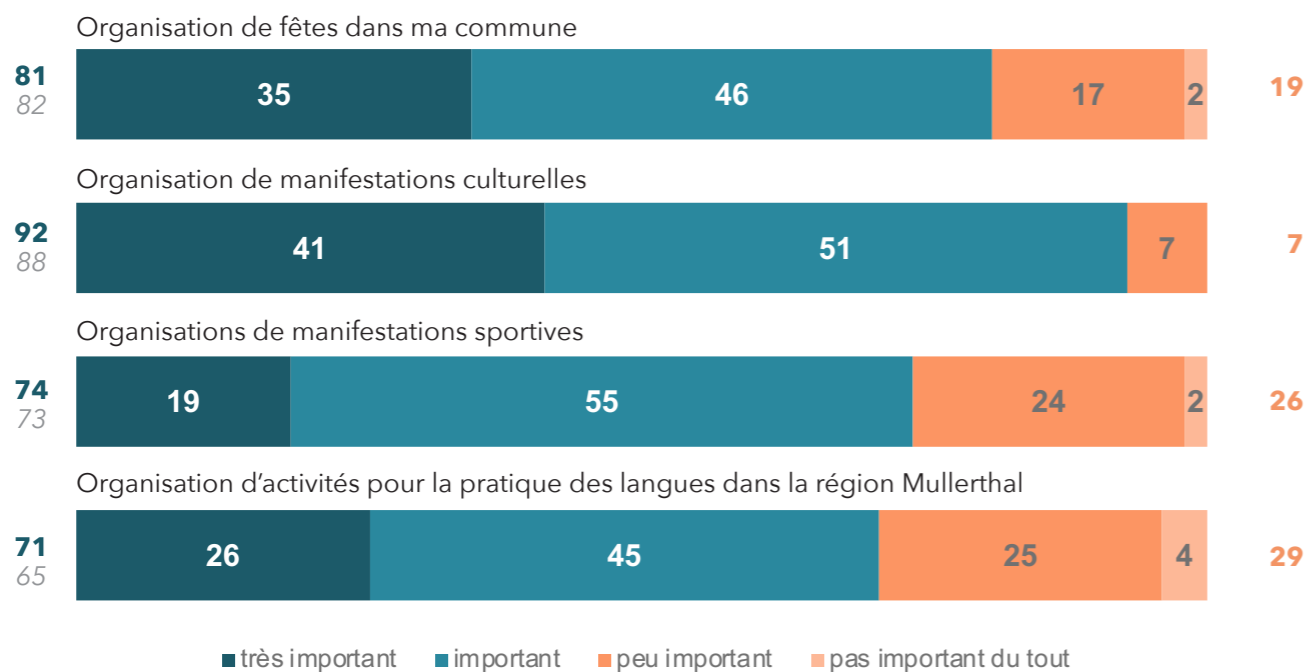


### Recommandation de la région Mullerthal en tant que lieu de résidence



Recommanderiez-vous à vos amis, vos connaissances ou votre famille la région Mullerthal en tant que lieu de résidence ?

### Importance pour des actions visant à améliorer la qualité de vie dans la région Mullerthal



## RESULTATS ECHTERNACH

Commune de résidence	Echantillon brut	Après redressement
Fischbach	5.75%	4.11%
Heffingen	8.13%	5.25%
Larochette	5.35%	7.73%
Nommern	5.55%	4.86%
Vallée de l'Ernz	7.14%	9.26%
Beaufort	6.94%	10.03%
Bech	5.75%	4.52%
Berdorf	9.22%	6.61%
Consdorf	10.41%	7.38%
Echternach	11.99%	20.98%
Rosport-Mompach	11.79%	12.93%
Waldbillig	11.99%	6.34%

## Structure de l'échantillon

Total	
<b>Age</b>	
18-24 ans	2.28%
25-34 ans	16.35%
35-44 ans	22.50%
45-54 ans	25.47%
55-64 ans	21.90%
65-74 ans	9.32%
75 ans et plus	2.18%
<b>Composition du ménage</b>	
Avec enfants	51.83%
0 à 3 ans	12.49%
4 à 12 ans	20.91%
13 à 17 ans	13.38%
18 ans et plus	19.72%
Sans enfants	48.17%

Echternach	
<b>Age</b>	
18-24 ans	2.48%
25-34 ans	19.83%
35-44 ans	22.31%
45-54 ans	15.70%
55-64 ans	19.83%
65-74 ans	13.22%
75 ans et plus	6.61%
<b>Composition du ménage</b>	
Avec enfants	41.32%
0 à 3 ans	12.40%
4 à 12 ans	18.18%
13 à 17 ans	9.09%
18 ans et plus	13.22%
Sans enfants	58.68%