

CONSDORF



Etude sur la
qualité de vie dans
la région Mullerthal

Etude sur la qualité de vie dans la région Mullerthal - Commune de Consdorf



1009 ménages de la région Mullerthal. **105 ménages dans la commune Consdorf**



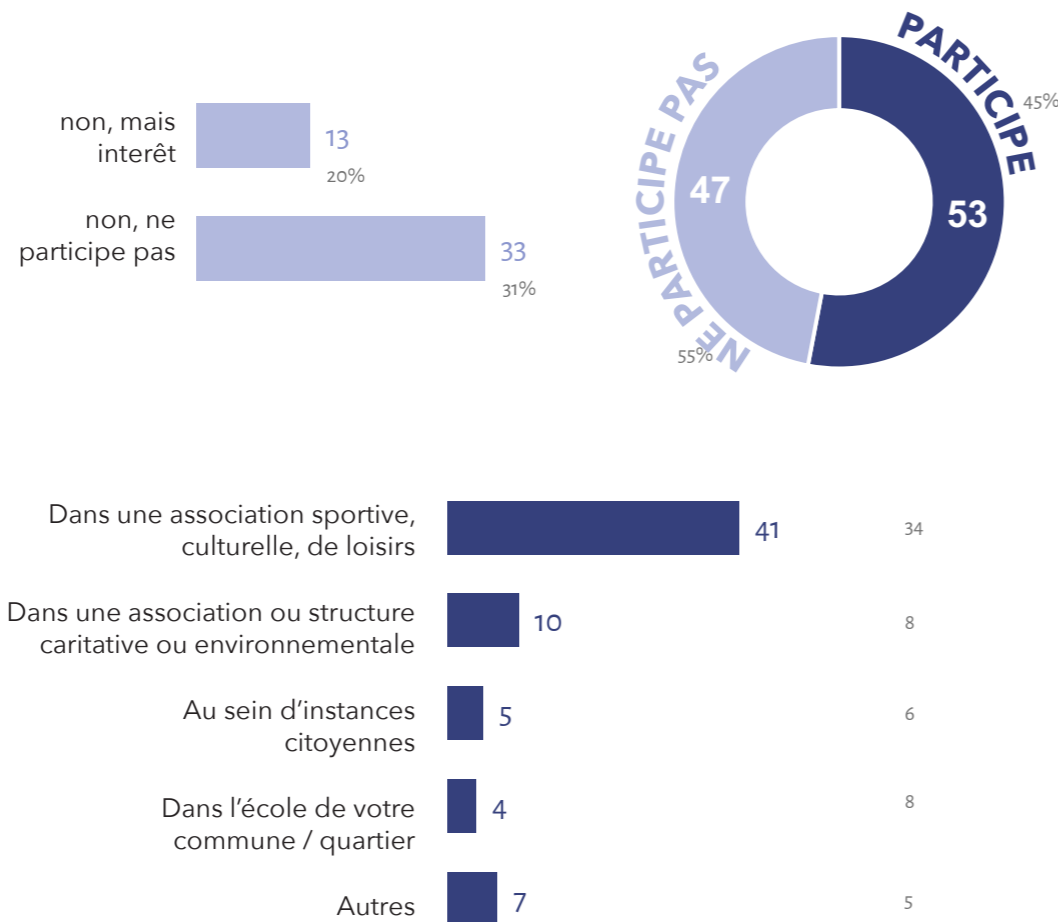
Les interviews ont été réalisées en ligne via un portail dédié.



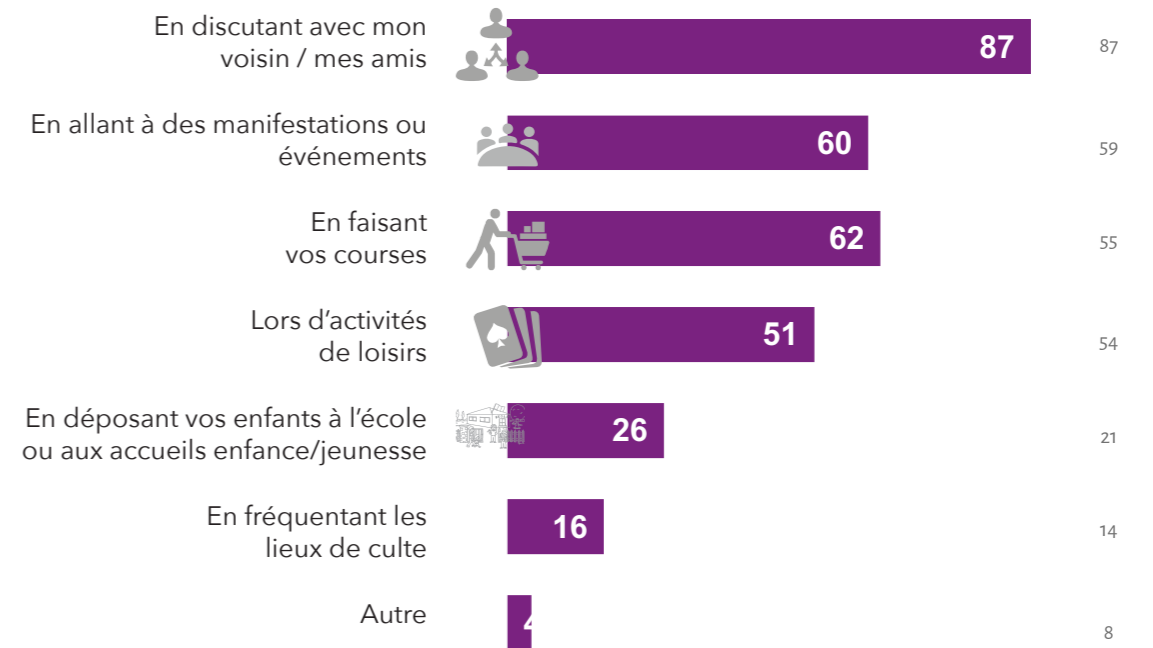
Le terrain d'enquêtes s'est déroulé du 14 janvier au 3 février 2021.

Les résultats régionaux sont indiqués en chiffres gris, à côté des résultats communaux, à titre de comparaison.

Participation à la vie communautaire de la région Mullerthal

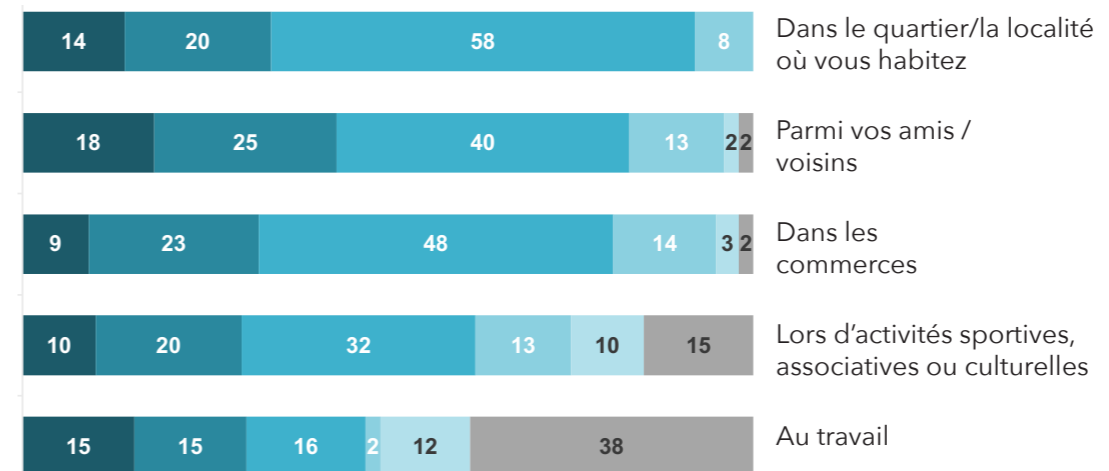


Contacts avec les habitants de la commune d'habitation

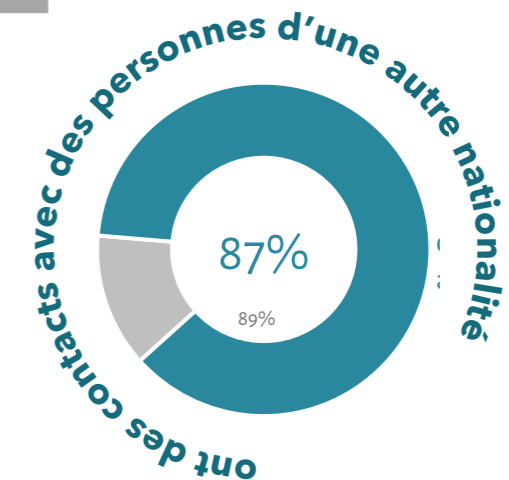


Contacts et fréquence de contact avec les habitants d'une autre nationalité dans la région Mullerthal

Fréquence de contact avec des personnes d'une autre nationalité (en %)

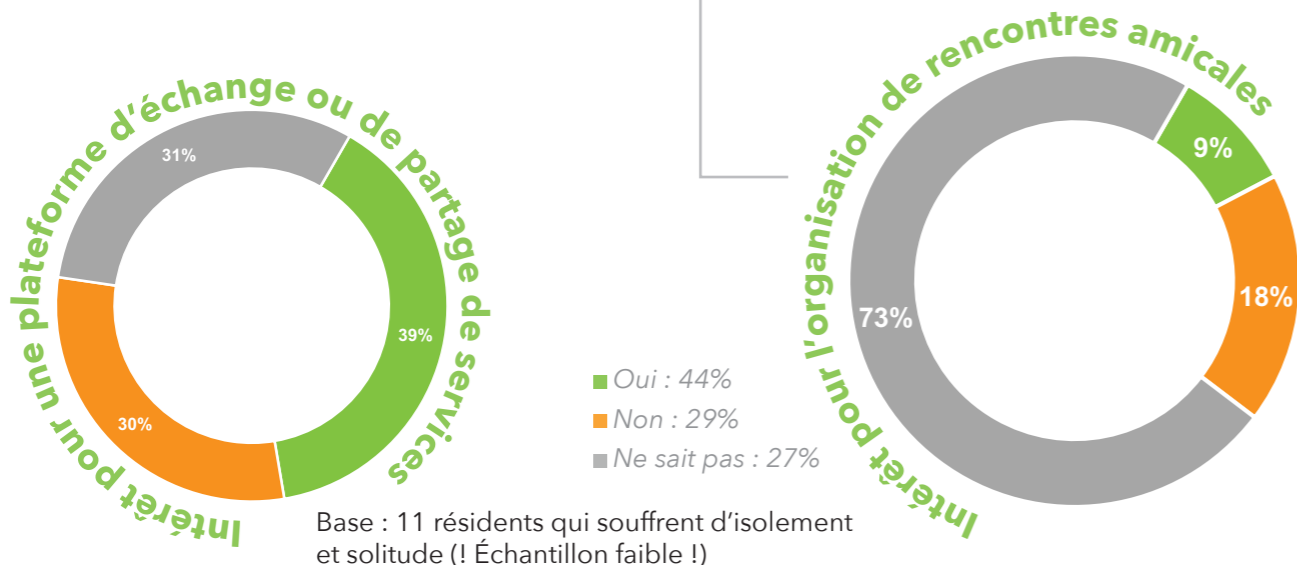
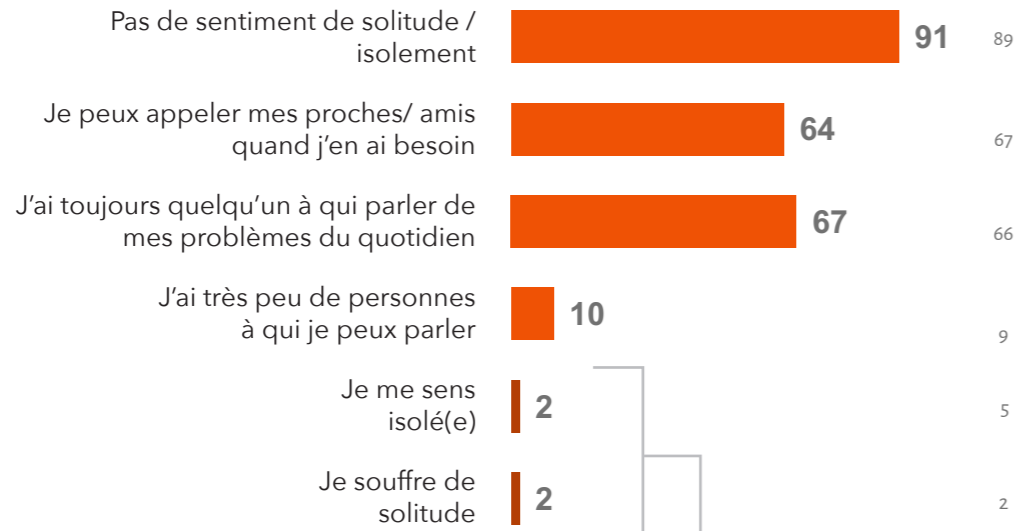


Base : 91 résidents qui ont des contacts avec des personnes d'une autre nationalité

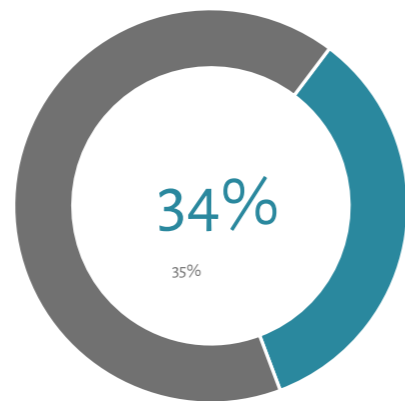


Situation actuelle en terme de relations humaines
Intérêt pour l'organisation de rencontres amicales

Situation actuelle en terme de relations humaines (en %)



Situation actuelle en terme de relations humaines (en %)



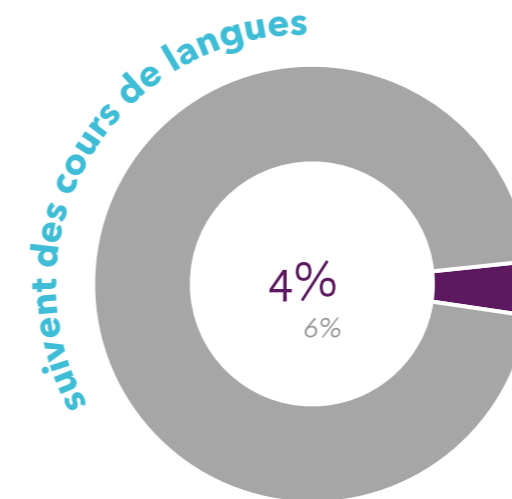
sont intéressés par des initiatives qui permettraient d'améliorer les échanges entre habitants



Contacts avec les habitants de la commune d'habitation



	Home	Park	Group
Luxembourgeois	81%	80%	89%
Français	18%	21%	73%
Allemand	6%	11%	51%
Portugais	7%	10%	8%
Anglais	5%	8%	42%
Italien	-	2%	-
Autres langues	5%	9%	6%

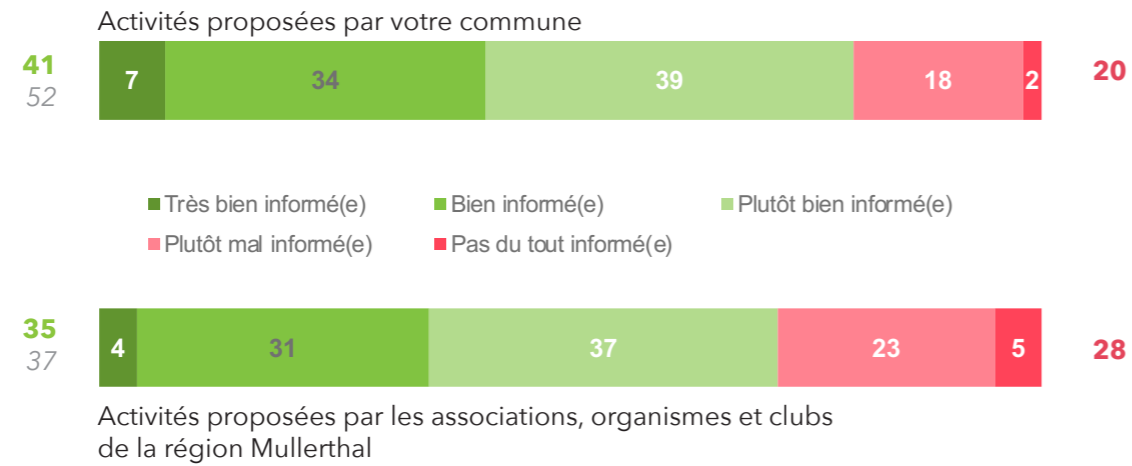


Intérêt pour l'organisation de tables de conversation

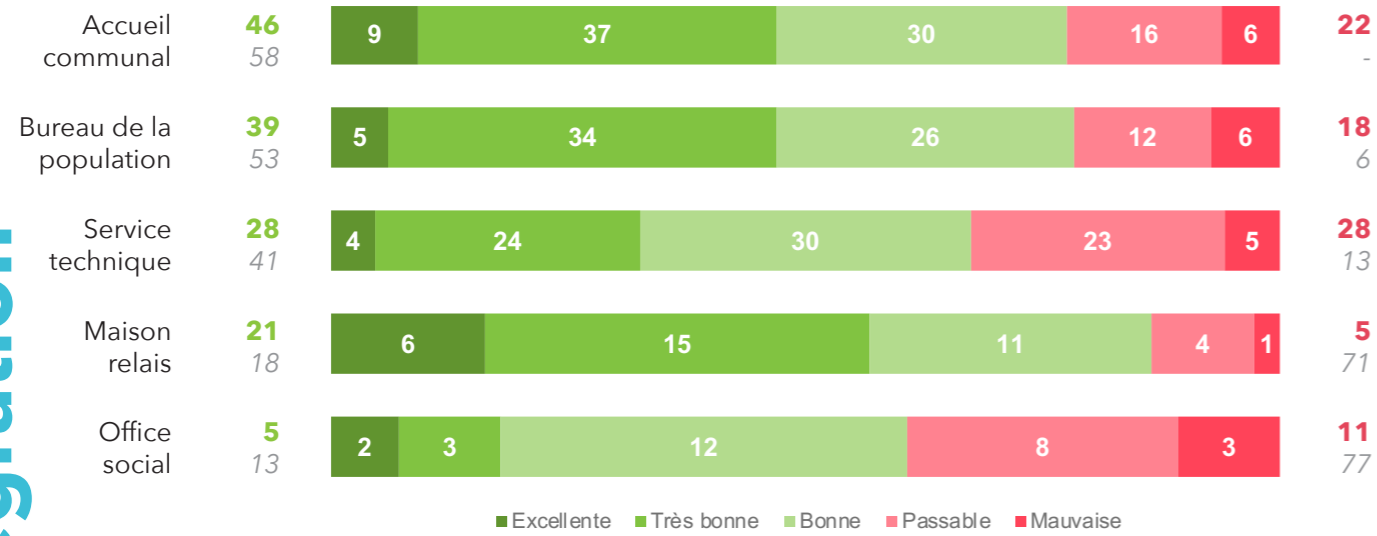
20% 30%
sont intéressés



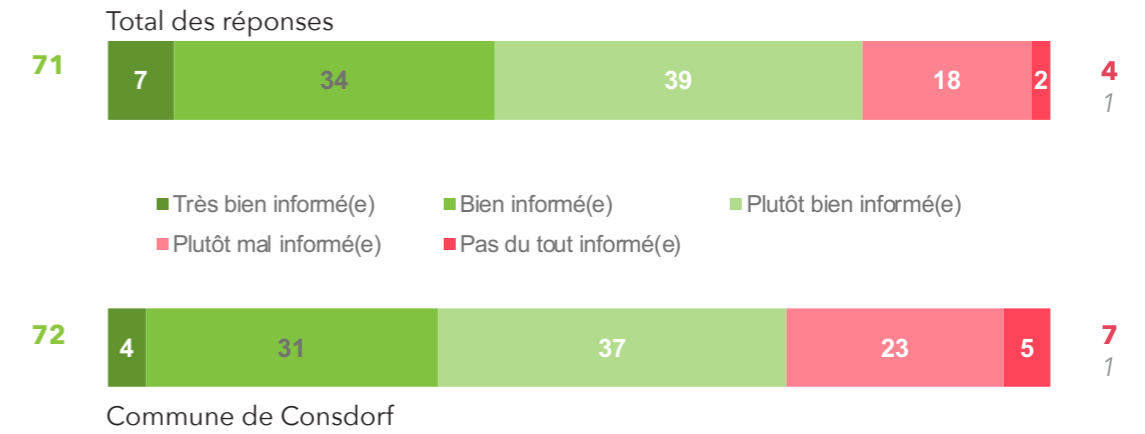
Niveau d'information sur les activités proposées par la commune et par la région Mullerthal



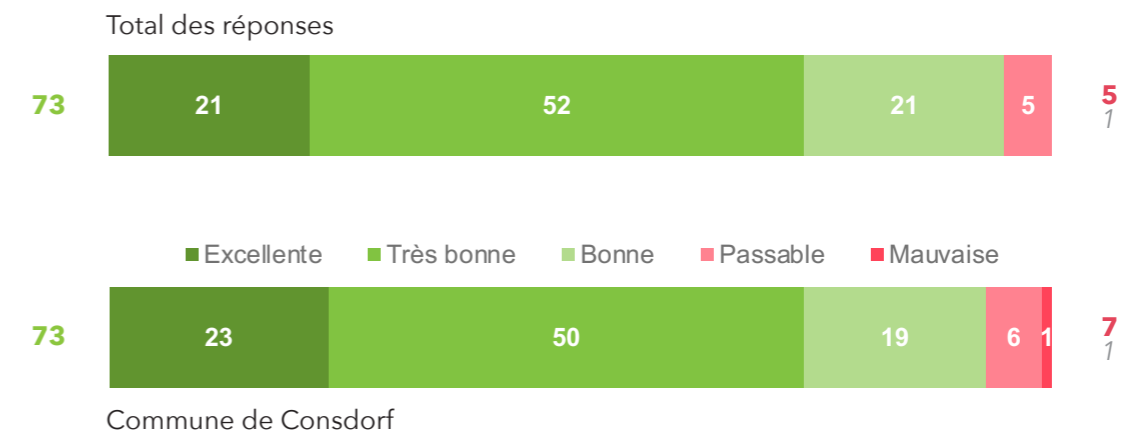
Evaluation des services communaux



Evaluation de la qualité de vie en général dans la région Mullerthal

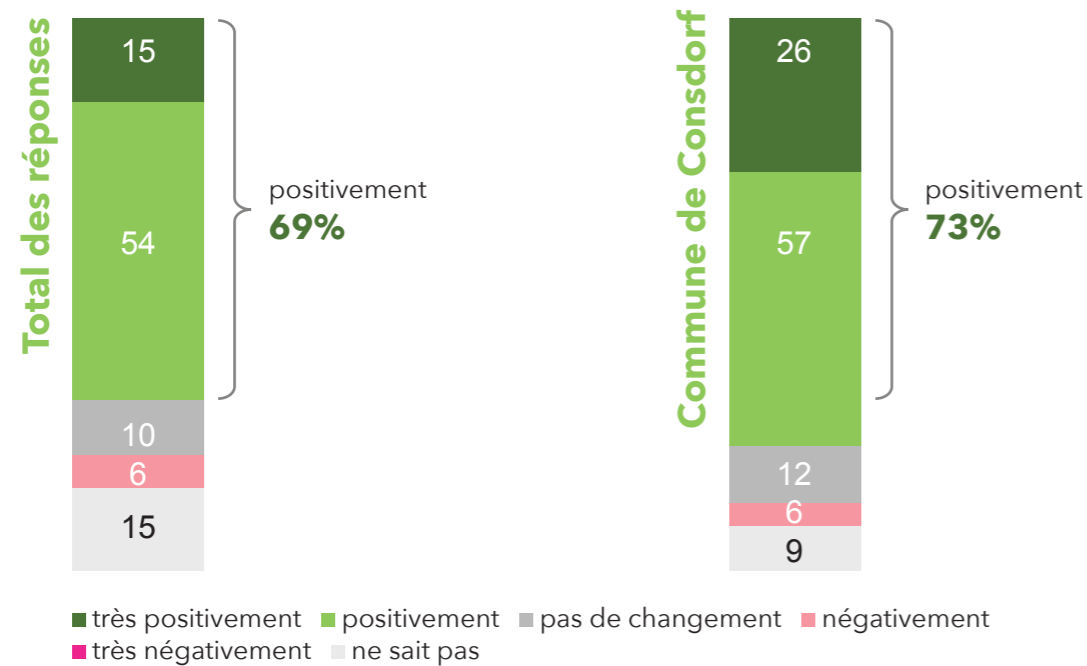


Evaluation de la qualité de vie personnelle dans la région Mullerthal

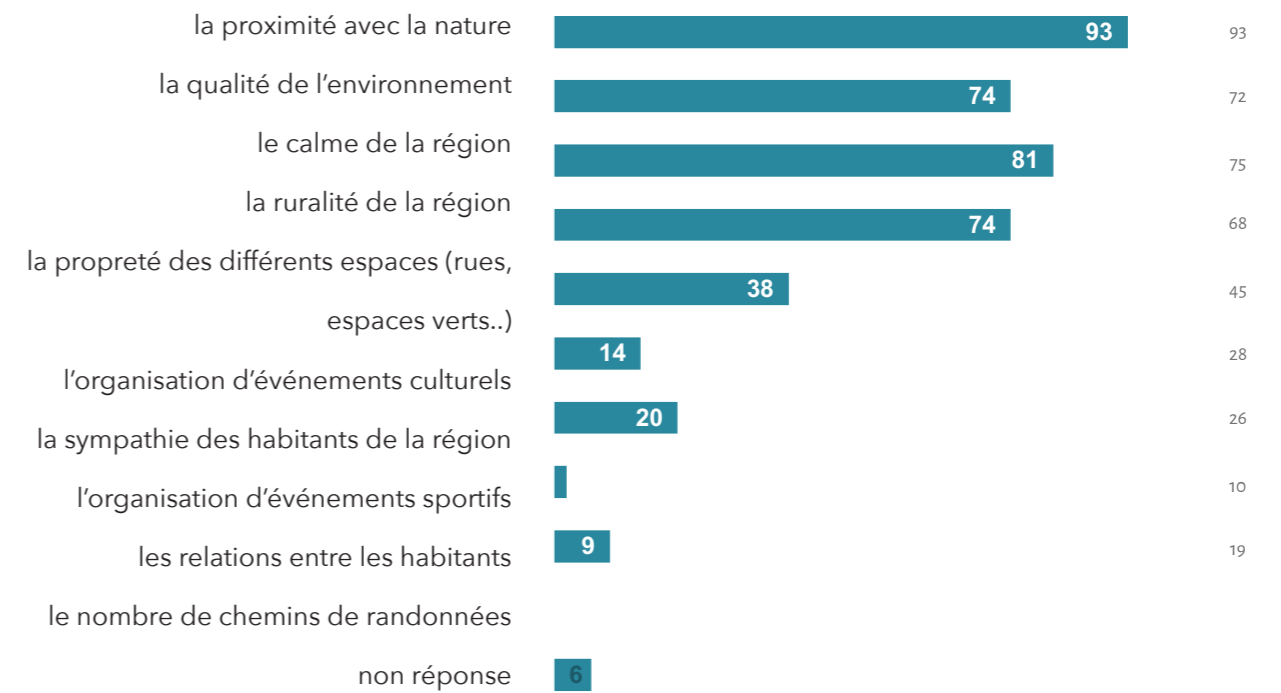




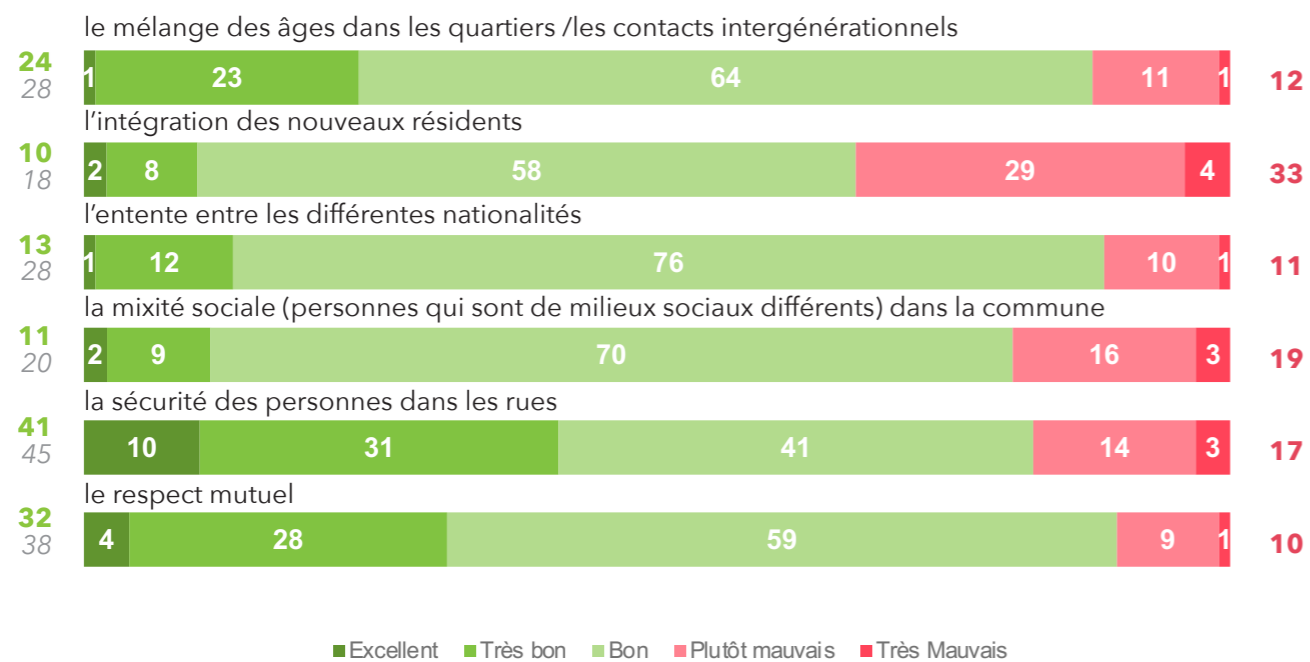
Développement de la région Mullerthal



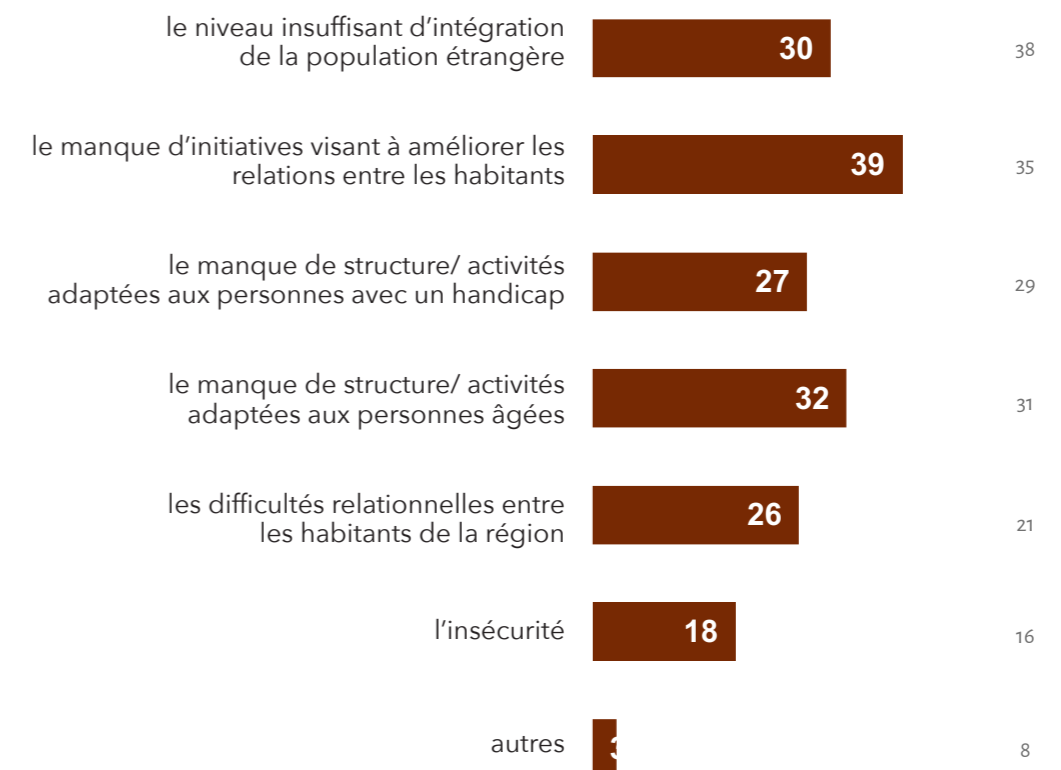
Domaines dans lesquels la région du Mullerthal offre des avantages



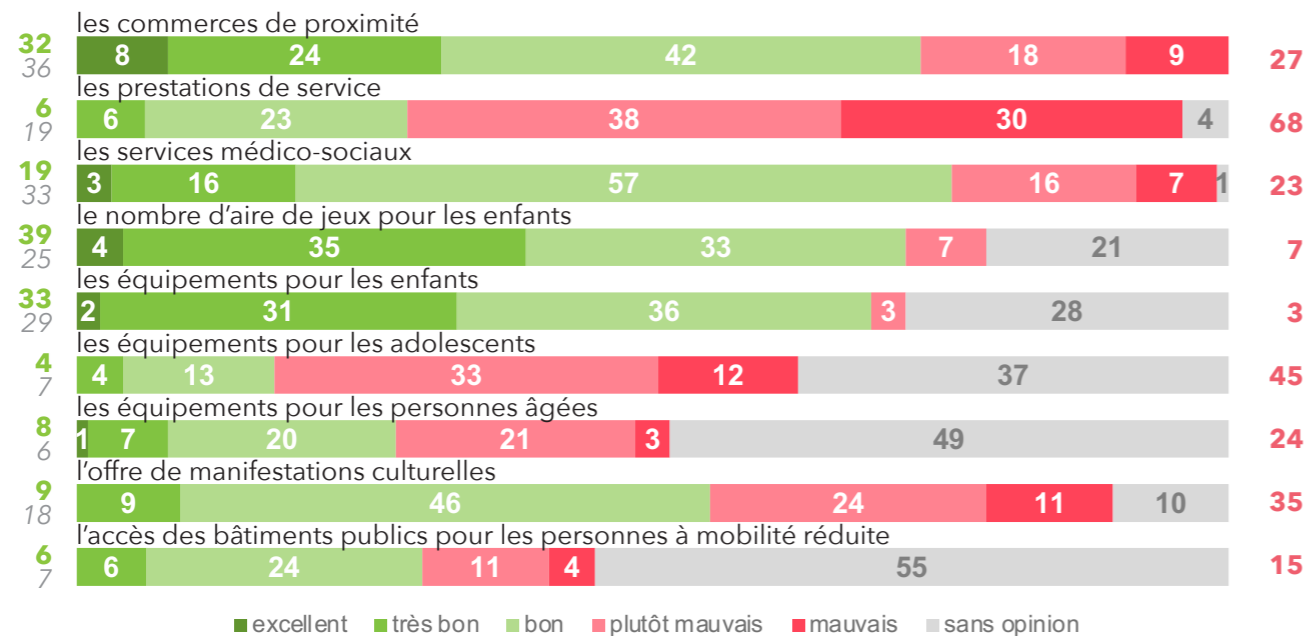
Evaluation de critères dans la commune/localité



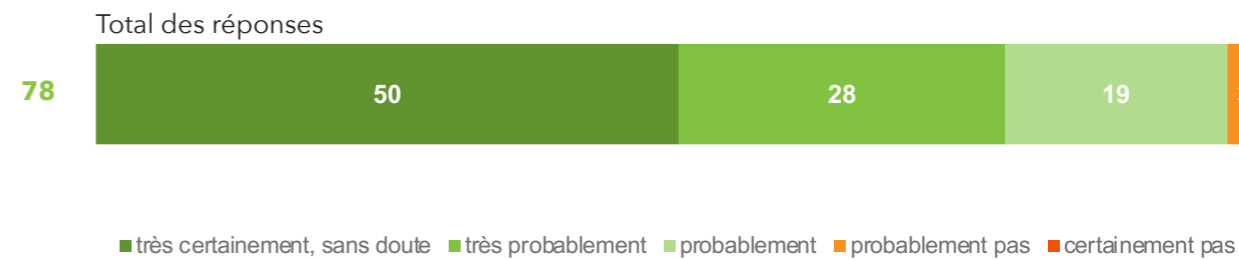
Principaux problèmes sociaux existant dans la région Mullerthal



Evaluation des infrastructures dans la région Mullerthal

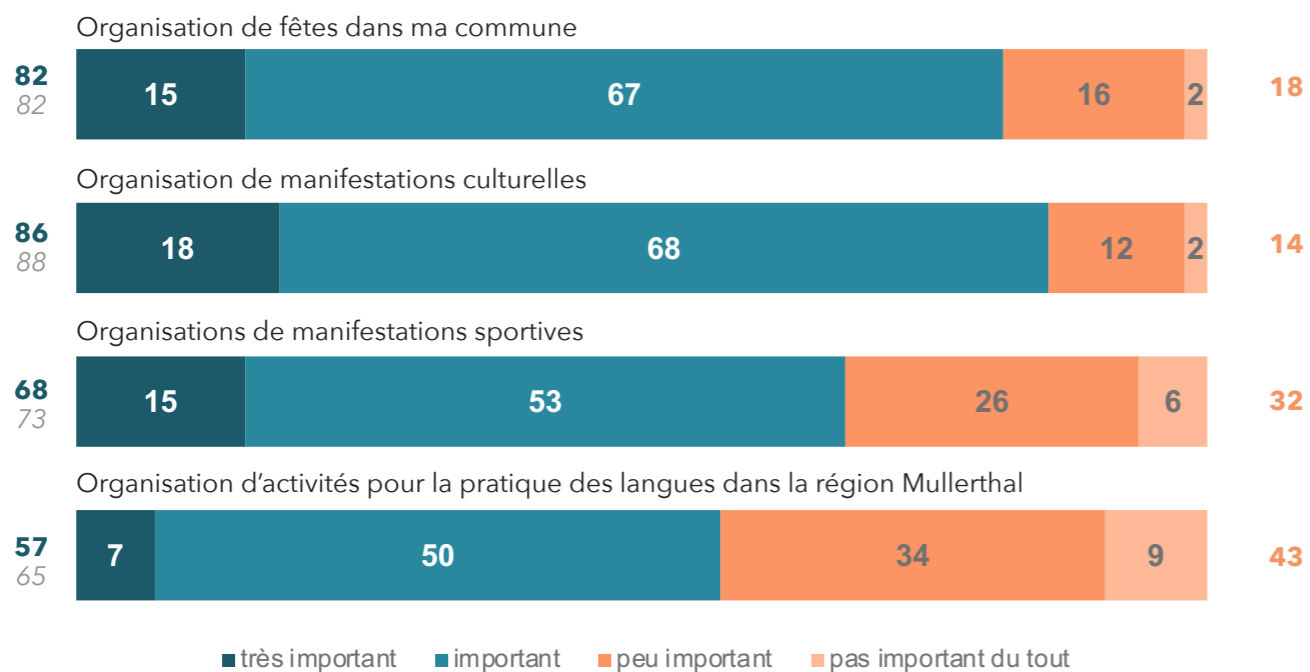


Recommandation de la région Mullerthal en tant que lieu de résidence



Recommanderiez-vous à vos amis, vos connaissances ou votre famille la région Mullerthal en tant que lieu de résidence ?

Importance pour des actions visant à améliorer la qualité de vie dans la région Mullerthal



RESULTATS CONSDORF

Commune de résidence	Echantillon brut	Après redressement
Fischbach	5.75%	4.11%
Heffingen	8.13%	5.25%
Larochette	5.35%	7.73%
Nommern	5.55%	4.86%
Vallée de l'Ernz	7.14%	9.26%
Beaufort	6.94%	10.03%
Bech	5.75%	4.52%
Berdorf	9.22%	6.61%
Consdorf	10.41%	7.38%
Echternach	11.99%	20.98%
Rosport-Mompach	11.79%	12.93%
Waldbillig	11.99%	6.34%

Structure de l'échantillon

Total	
Age	
18-24 ans	2.28%
25-34 ans	16.35%
35-44 ans	22.50%
45-54 ans	25.47%
55-64 ans	21.90%
65-74 ans	9.32%
75 ans et plus	2.18%
Composition du ménage	
Avec enfants	51.83%
0 à 3 ans	12.49%
4 à 12 ans	20.91%
13 à 17 ans	13.38%
18 ans et plus	19.72%
Sans enfants	48.17%

Consdorf	
Age	
18-24 ans	3.81%
25-34 ans	13.33%
35-44 ans	22.86%
45-54 ans	29.52%
55-64 ans	23.81%
65-74 ans	5.71%
75 ans et plus	0.95%
Composition du ménage	
Avec enfants	62.86%
0 à 3 ans	11.43%
4 à 12 ans	28.57%
13 à 17 ans	14.29%
18 ans et plus	24.76%
Sans enfants	37.14%